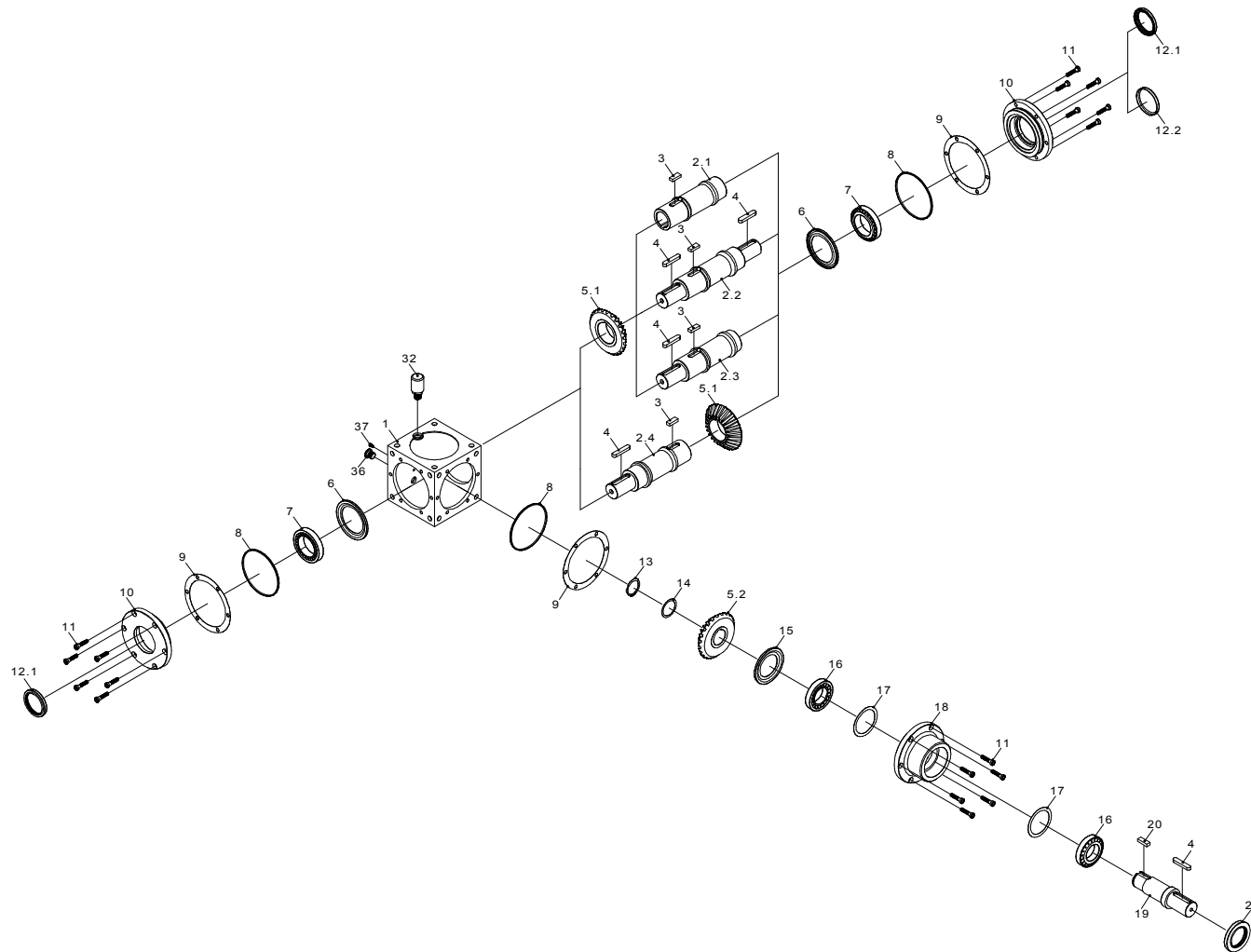


Getriebegröße W 199 $i = 1:1$



Position	Benennung	Bemerkung
1	Getriebegehäuse	
2.1	Hohlwelle	Bauart 0004
2.2	Doppelseitige Radwelle	Bauart 0003
2.3	Einseitige Radwelle	Bauart 0001
2.4	Einseitige Radwelle	Bauart 0002
3	Paßfeder B 14x9x36	
4	Paßfeder A 14x9x70	
5.1	Kegelrad	
5.2	Kegelritzel	
6	Nilosring 6018 AV	nur bei Betriebslage 5 oder 6
7	Kegelrollenlager 32014X	
8	O-Ring 144,5x3	
9	Paßscheibe	WN400.000-119
10	Durchgangsdeckel	
11	Zylinderschraube M10x30 8.8	
12.1	Radialwellendichtring 70x90x10	
12.2	Verschußdeckel 90x12	
13	Sicherungsring 50x2 DIN 471	
14	Paßscheibensatz 50x62x0,1-0,3	
15	Nilosring 6215 AV	
16	Kegelrollenlager 30211	
17	Paßscheibensatz 80x100x0,1-0,3	
18	Lagerhals	
19	Ritzelwelle	
20	Paßfeder B 14x9x40	
21	Radialwellendichtring 65x100x10	
32	Entlüftungsfiter R 1/2"	
36	Verschußschraube R 1/2"	
37	Zylinderschraube M6x10 4.8	

Hinweis: Bezeichnungen gelten nur für Standardausführungen.
Bei Sonderausführungen können die Abmessungen variieren.