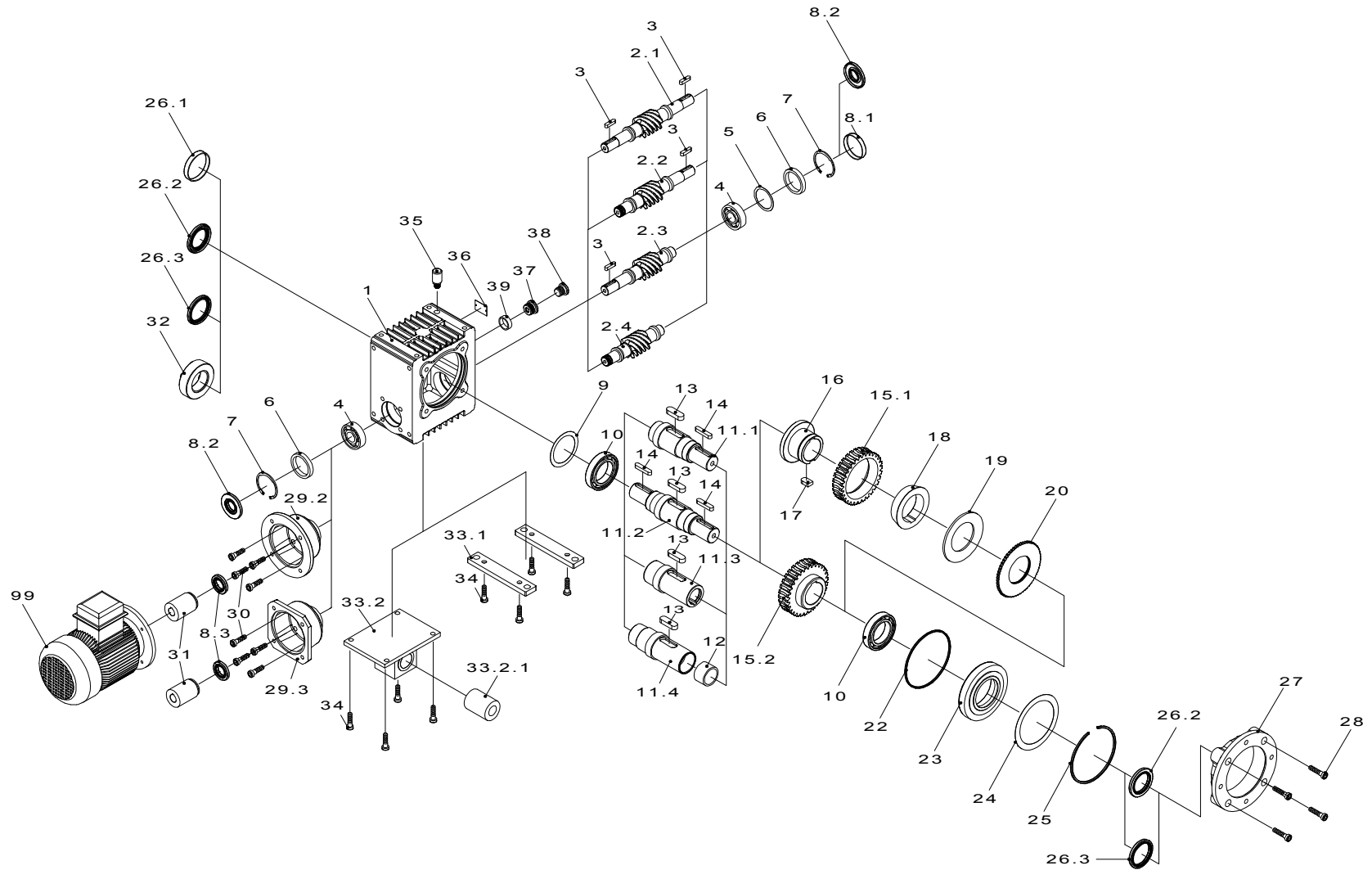


Getriebegröße E,M 040



ANTRIEBS SYSTEME



Position	Benennung	Bemerkung
1	Getriebegehäuse	
2.1	Doppelseitige Schneckenwelle	
2.2	Doppelseitige Motorschneckenwelle	
2.3	Einseitige Schneckenwelle	
2.4	Einseitige Motorschneckenwelle	
3	Paßfeder A 5x5x20	
4	Schrägkugellager 7202BEP	
5	Paßscheibensatz 25x35x0,1-0,3	
6	Stützscheibe 25x35x2	
7	Sicherungsring DIN472 35x2	
8.1	Verschlußdeckel 35x8	
8.2	Radialwellendichtring 15x35x7	
8.3	Radialwellendichtring 15x30x8	
9	Paßscheibensatz 50x62x0,1-0,3	
10	Rillenkugellager 6007	
11.1	Einseitige Radwelle	
11.2	Doppelseitige Radwelle	
11.3	Hohlwelle	
11.4	Hohlwelle für Spannsatz	
12	Gleitbuchse für Spannsatz	
13	Paßfeder A 10x8x28	
14	Paßfeder A 6x6x32	
15.1	Schneckenrad für Rutschkupplung	
15.2	Schneckenrad	
16	Kupplungsnahe	
17	Paßfeder A 5x3x20	
18	Konus-Ring	
19	Tellerfeder	
20	Stellring	
22	O-Ring 70x2	
23	Gehäusedeckel	
24	Paßscheibensatz 56x70x0,1-0,3	
25	Sprengring	
26.1	Verschlußdeckel 47x6,5	
26.2	Radialwellendichtring Abtriebsvollwelle 25x47x7	
26.3	Radialwellendichtring Abtriebshohlwelle 35x47x7	
27	Gehäuse-F-Flansch	
28	Zylinderschraube M6x25 8.8	
29.2	Motorlaterne	
29.3	Servomotorlaterne	
30	Zylinderschraube M6x20/40 8.8	
31	Kupplungsatz	
32	Spannsatz	
33.1	Getriebefüße	
33.2	Drehmomentstütze	
33.2.1	Megi-Buchse HL 30x13x40	
34	Zylinderschraube M6x12 8.8	
35	EntlüftungsfILTER	
36	Hinweisschild	
37	Verschlußschraube	
38	Verschlußschraube R 1/2"	
39	Distanzring	
99	Motor (gemäß Motorspezifikation)	

Hinweis : Bezeichnungen gelten nur für Standardausführungen
Bei Sonderausführungen können die Abmessungen variieren