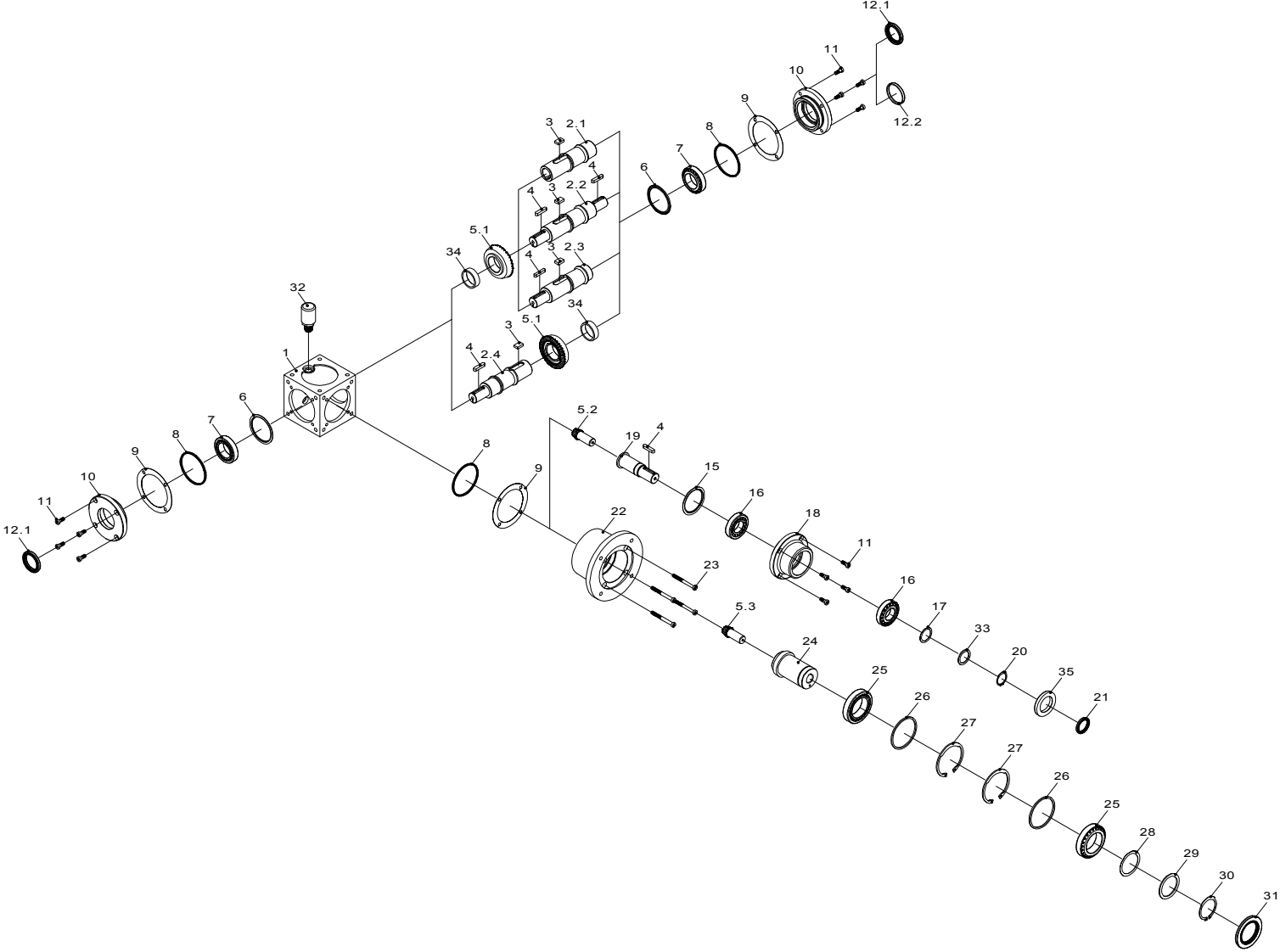


Getriebegröße W,MW 136 i = 4:1



ANTRIEBS SYSTEME



| Position | Benennung | Bemerkung |
|----------|--------------------------------|-------------------------------|
| 1 | Getriebegehäuse | |
| 2.1 | Hohlwelle | Bauart 0004 |
| 2.2 | Doppelseitige Radwelle | Bauart 0003 |
| 2.3 | Einseitige Radwelle | Bauart 0001 |
| 2.4 | Einseitige Radwelle | Bauart 0002 |
| 3 | Paßfeder B 14x6x22 | |
| 4 | Paßfeder A 8x7x40 | |
| 5.1 | Kegelrad | |
| 5.2 | Kegelritzel | für W - Ausführung |
| 5.3 | Kegelritzel | für MW - Ausführung |
| 6 | Nilosring 6012 AV | nur bei Betriebslage 5 oder 6 |
| 7 | Kegelrollenlager 32009X | |
| 8 | O-Ring 90x3 | |
| 9 | Paßscheibe | WN400.000-119 |
| 10 | Durchgangsdeckel | |
| 11 | Zylinderschraube M8x20 8.8 | |
| 12.1 | Radialwellendichtring 45x62x8 | |
| 12.2 | Verschlußdeckel 62x8 | |
| 15 | Nilosring 6011 AV | |
| 16 | Kegelrollenlager 30207 | |
| 17 | Paßscheibensatz 35x45x0,1-0,3 | |
| 18 | Lagerhals | |
| 19 | Ritzelwelle | für W - Ausführung |
| 20 | Sicherungsring 35x1,5 DIN 471 | |
| 21 | Radialwellendichtring 35x47x7 | |
| 22 | Laterne | |
| 23 | Zylinderschraube M8x80 8.8 | |
| 24 | Ritzelwelle | für MW - Ausführung |
| 25 | Kegelrollenlager 32012X | |
| 26 | Stützscheibe | |
| 27 | Sicherungsring 95x3 DIN 472 | |
| 28 | Paßscheibensatz 60x75x0,1-0,3 | |
| 29 | Stützscheibe 60x75x3 | |
| 30 | Sicherungsring 60x2 DIN 471 | |
| 31 | Radialwellendichtring 60x95x10 | |
| 32 | EntlüftungsfILTER R 1/2" | |
| 33 | Stützscheibe 35x45x2,5 | |
| 34 | Distanzring | |
| 35 | Durchgangsdeckel | |

Hinweis: Bezeichnungen gelten nur für Standardausführungen.
Bei Sonderausführungen können die Abmessungen variieren.