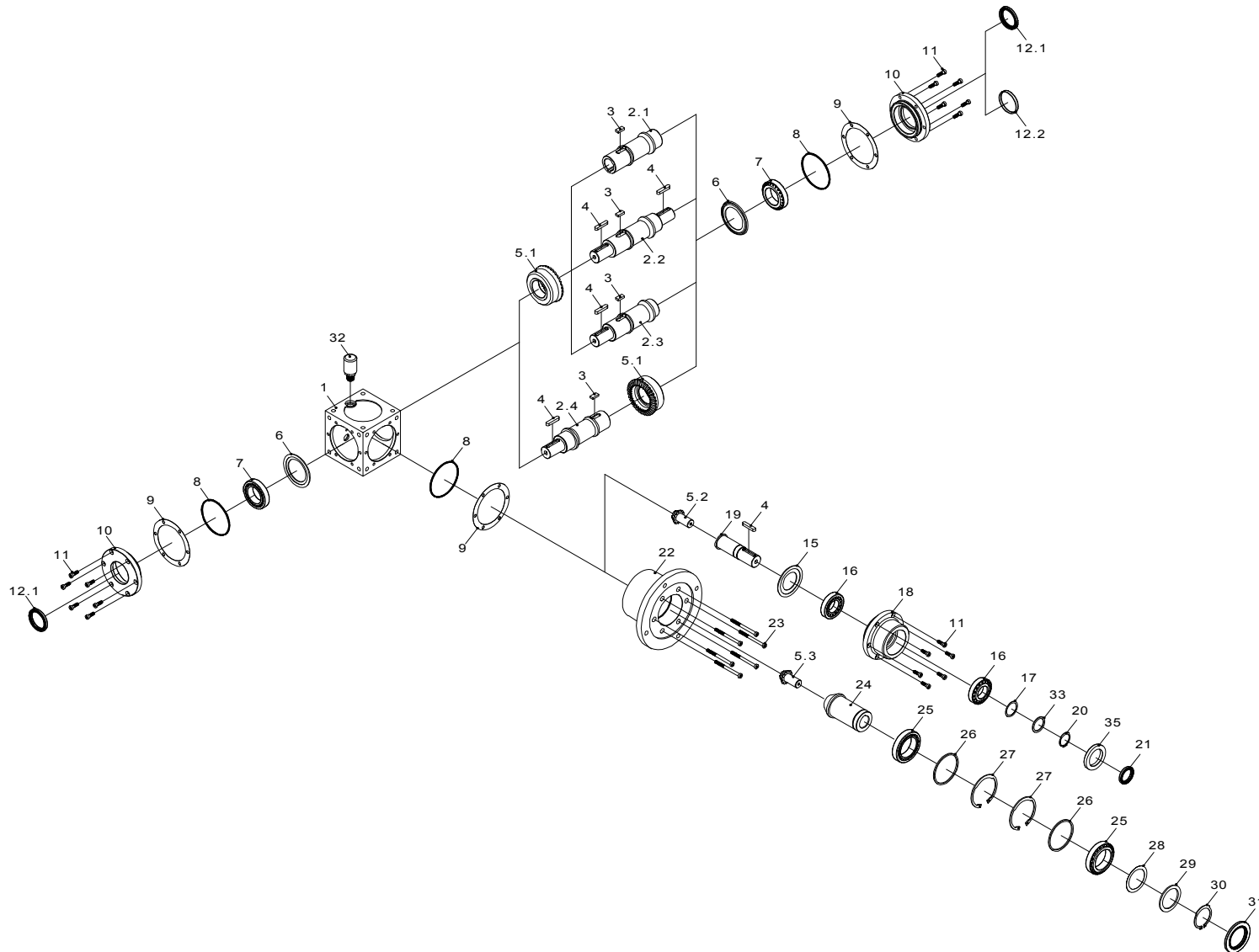


Getriebegröße W,MW 156 $i = 3:1$



ANTRIEBS SYSTEME



Position	Benennung	Bemerkung
1	Getriebegehäuse	
2.1	Hohlwelle	Bauart 0004
2.2	Doppelseitige Radwelle	Bauart 0003
2.3	Einseitige Radwelle	Bauart 0001
2.4	Einseitige Radwelle	Bauart 0002
3	Paßfeder B 12x6x25	
4	Paßfeder A 10x8x50	
5.1	Kegelrad	
5.2	Kegelritzel	für W - Ausführung
5.3	Kegelritzel	für MW - Ausführung
6	Nilosring 6015 AV	nur bei Betriebslage 5 oder 6
7	Kegelrollenlager 32011X	
8	O-Ring 106x3	
9	Paßscheibe	WN400.000-119
10	Durchgangsdeckel	
11	Zylinderschraube M8x25 8.8	
12.1	Radialwellendichtring 55x72x7	
12.2	Verschlußdeckel 72x9	
15	Nilosring 6212 AV	
16	Kegelrollenlager 30208	
17	Paßscheibensatz 40x50x0,1-0,3	
18	Lagerhals	
19	Ritzelwelle	für W - Ausführung
20	Sicherungsring 40x1,75 DIN 471	
21	Radialwellendichtring 40x55x7	
22	Laterne	
23	Zylinderschraube M8x100 8.8	
24	Ritzelwelle	für MW - Ausführung
25	Kegelrollenlager 32013X	
26	Stützscheibe	
27	Sicherungsring 100x3 DIN 472	
28	Paßscheibensatz 65x85x0,1-0,3	
29	Stützscheibe 65x85x3,5	
30	Sicherungsring 65x2,5 DIN 471	
31	Radialwellendichtring 65x100x10	
32	EntlüftungsfILTER R 1/2" oder R 1/4"	
33	Stützscheibe 40x50x2,5	
35	Durchgangsdeckel	

Hinweis: Bezeichnungen gelten nur für Standardausführungen.
Bei Sonderausführungen können die Abmessungen variieren.