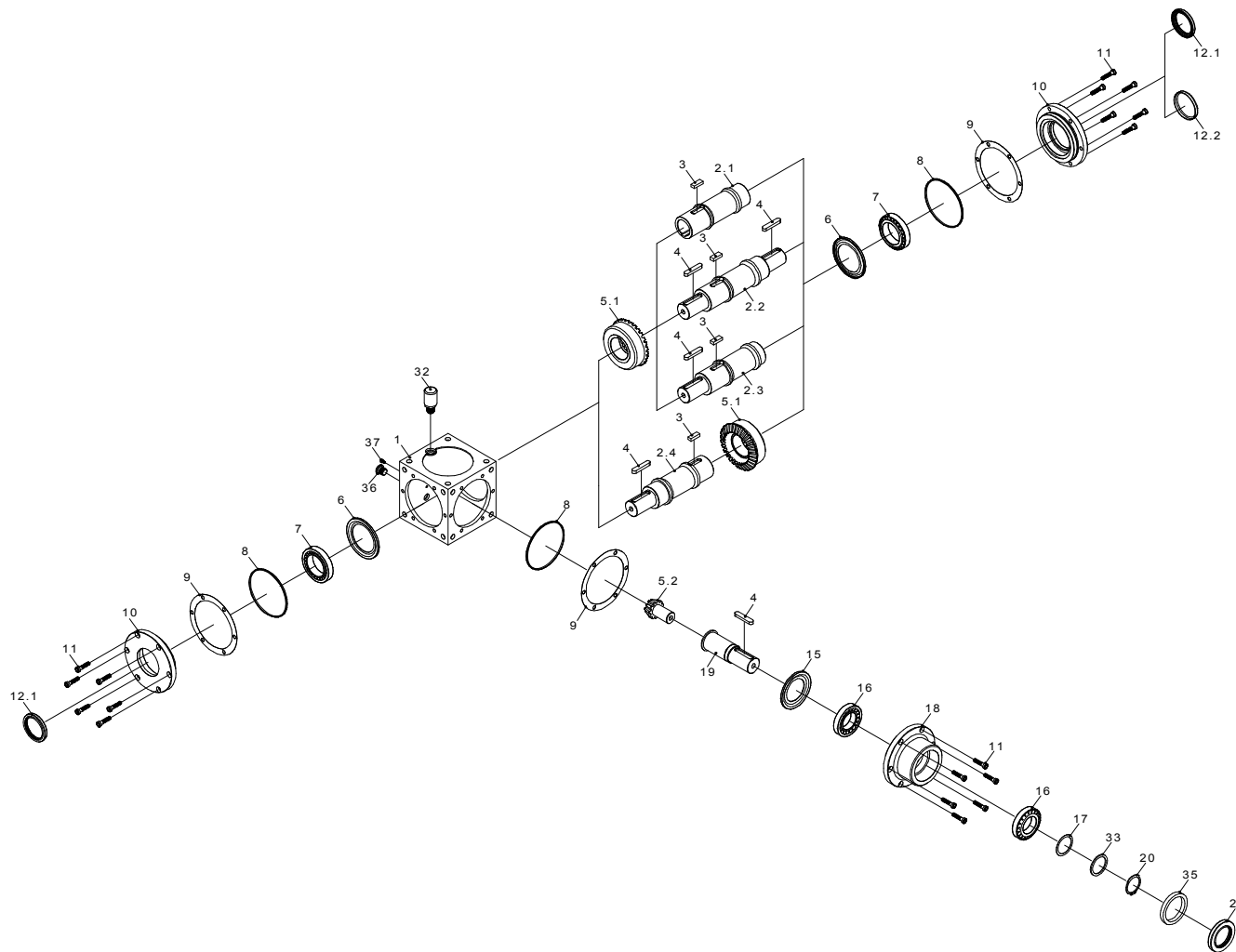


Getriebegröße W 199 $i = 3:1$



Position	Benennung	Bemerkung
1	Getriebegehäuse	
2.1	Hohlwelle	Bauart 0004
2.2	Doppelseitige Radwelle	Bauart 0003
2.3	Einseitige Radwelle	Bauart 0001
2.4	Einseitige Radwelle	Bauart 0002
3	Paßfeder B 14x9x36	
4	Paßfeder A 14x9x70	
5.1	Kegelrad	
5.2	Kegelritzel	
6	Niloring 6018 AV	nur bei Betriebslage 5 oder 6
7	Kegelrollenlager 32014X	
8	O-Ring 144,5x3	
9	Paßscheibe	WN400.000-119
10	Durchgangsdeckel	
11	Zylinderschraube M10x30 8.8	
12.1	Radialwellendichtring 70x90x10	
12.2	Verschlußdeckel 90x12	
15	Niloring 6215 AV	
16	Kegelrollenlager 30211	
17	Paßscheibensatz 55x68x0,1-0,3	
18	Lagerhals	
19	Ritzelwelle	
20	Sicherungsring 55x2 DIN 471	
21	Radialwellendichtring 55x80x8	
32	EntlüftungsfILTER R 1/2"	
33	Stützscheibe 55x68x3	
35	Durchgangsdeckel	
36	Verschlußschraube R 1/2"	
37	Zylinderschraube M6x10 4.8	

Hinweis: Bezeichnungen gelten nur für Standardausführungen.
Bei Sonderausführungen können die Abmessungen variieren.