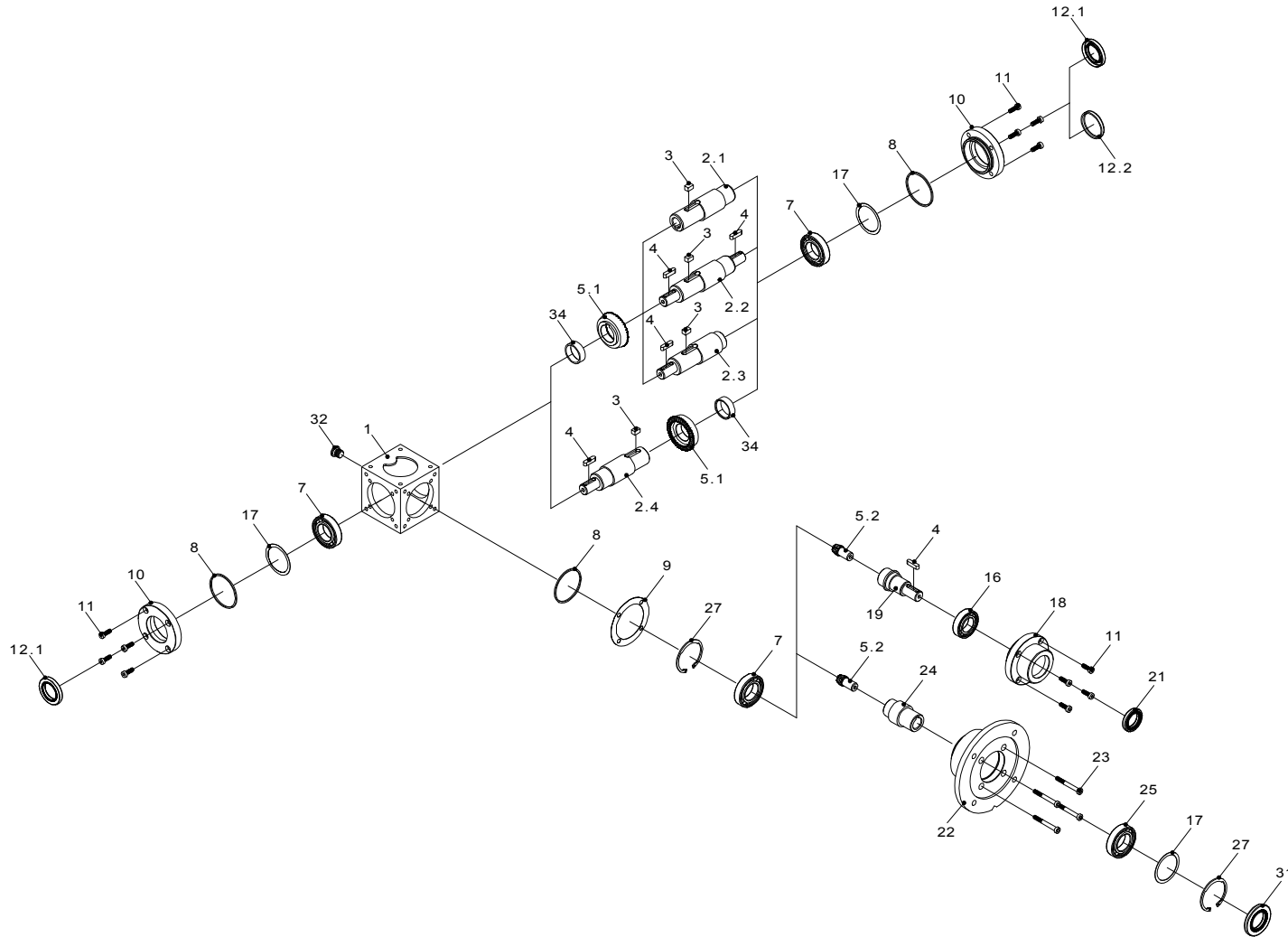


Getriebegröße W,MW 088 $i = 4:1$



ANTRIEBS SYSTEME



Position	Benennung	Bemerkung
1	Getriebegehäuse	
2.1	Hohlwelle	Bauart 0004
2.2	Doppelseitige Radwelle	Bauart 0003
2.3	Einseitige Radwelle	Bauart 0001
2.4	Einseitige Radwelle	Bauart 0002
3	Paßfeder B 8x7x12	
4	Paßfeder A 6x6x25	
5.1	Kegelrad	
5.2	Kegelritzel	
7	Rillenkugellager 6006	
8	O-Ring 56x2	
9	Paßscheibe	WN400.000-119
10	Durchgangsdeckel	
11	Zylinderschraube M6x16 8.8	
12.1	Radialwellendichtring 30x47x7	
12.2	Verschlußdeckel 47x6,5	
16	Rillenkugellager 6005-Z	
17	Paßscheibensatz 45x55x0,1-0,3	
18	Lagerhals	
19	Ritzelwelle	für W - Ausführung
21	Radialwellendichtring 25x40x7	
22	Laterne	
23	Zylinderschraube M6x50 8.8	
24	Ritzelwelle	für MW - Ausführung
25	Rillenkugellager 6006-Z	
27	Sicherungsring 55x2 DIN 472	
31	Radialwellendichtring 30x55x7	
32	Verschlußschraube R 1/4"	WN400.000-151 (gekürzt)
34	Distanzring	

Hinweis : Bezeichnungen gelten nur für Standardausführungen
 Bei Sonderausführungen können die Abmessungen variieren