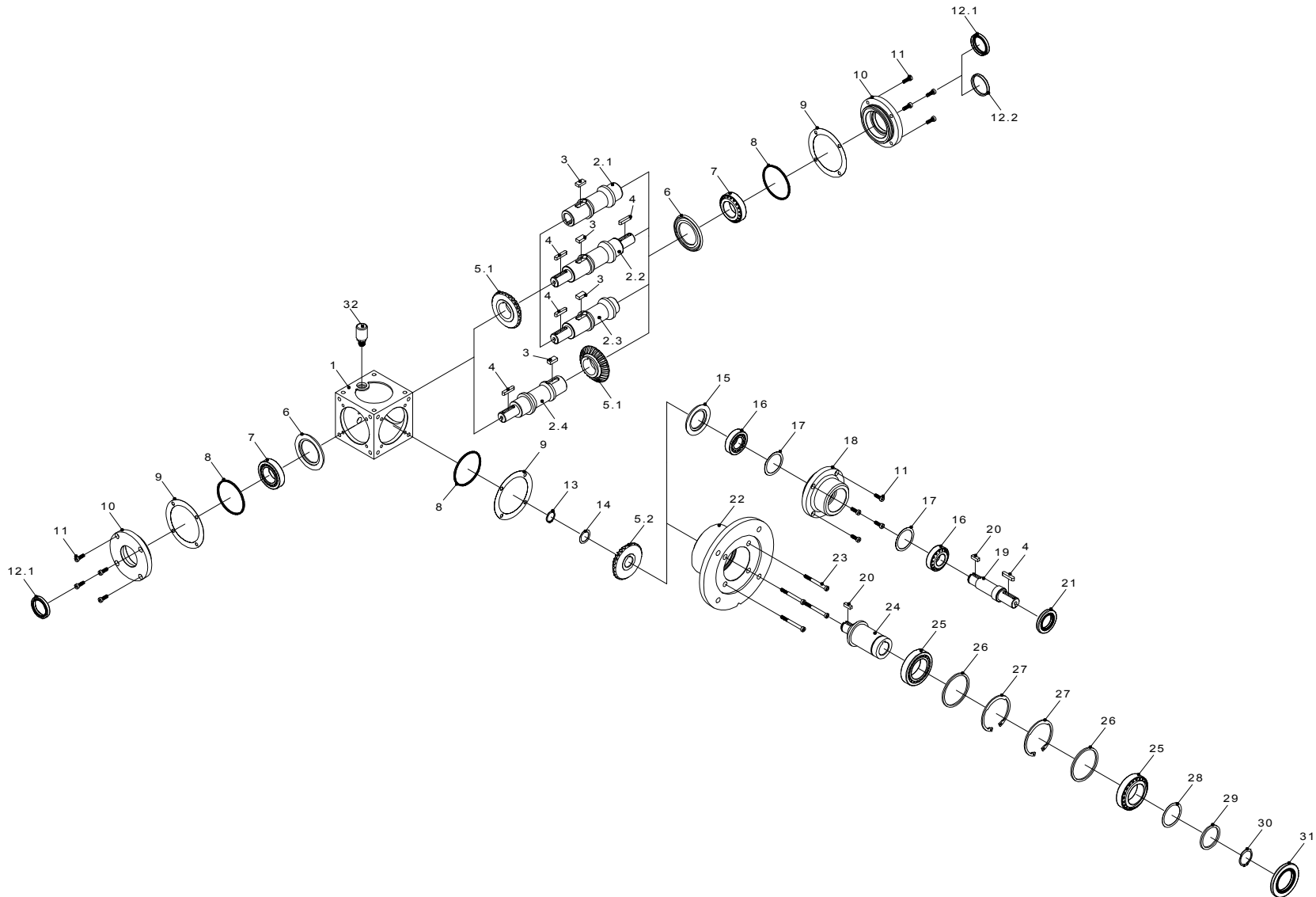


Getriebegröße W,MW 110 $i = 1:1$



ANTRIEBS SYSTEME



Position	Benennung	Bemerkung
1	Getriebegehäuse	
2.1	Hohlwelle	Bauart 0004
2.2	Doppelseitige Radwelle	Bauart 0003
2.3	Einseitige Radwelle	Bauart 0001
2.4	Einseitige Radwelle	Bauart 0002
3	Paßfeder B 10x6x20	
4	Paßfeder A 6x6x32	
5.1	Kegelrad	
5.2	Kegelritzel	
6	Nilosring 6010 AV	
7	Kegelrollenlager L68149/111	
8	O-Ring 76x2,5	
9	Paßscheibe	WN400.000-119
10	Durchgangsdeckel	
11	Zylinderschraube M6x16 8.8	
12.1	Radialwellendichtring 35x47x7	
12.2	Verschlußdeckel 47x6,5	
13	Sicherungsring 22x1,2 DIN 471	
14	Paßscheibensatz 22x30x0,1-0,3	
15	Nilosring 6008 AV	
16	Kegelrollenlager 30205	
17	Paßscheibensatz 42x52x0,1-0,3	
18	Lagerhals	
19	Ritzelwelle	für W - Ausführung
20	Paßfeder B 6x6x18	
21	Radialwellendichtring 30x52x7	
22	Laterne	
23	Zylinderschraube M6x60 8.8	
24	Ritzelwelle	für MW - Ausführung
25	Kegelrollenlager 32009X	
26	Stützscheibe	
27	Sicherungsring 75x2,5 DIN 472	
28	Paßscheibensatz 45x55x0,1-0,3	
29	Stützscheibe 45x55x3	
30	Sicherungsring 45x1,75 DIN 471	
31	Radialwellendichtring 45x75x8	
32	EntlüftungsfILTER R 1/8"	

Hinweis : Bezeichnungen gelten nur für Standardausführungen
Bei Sonderausführungen können die Abmessungen variieren