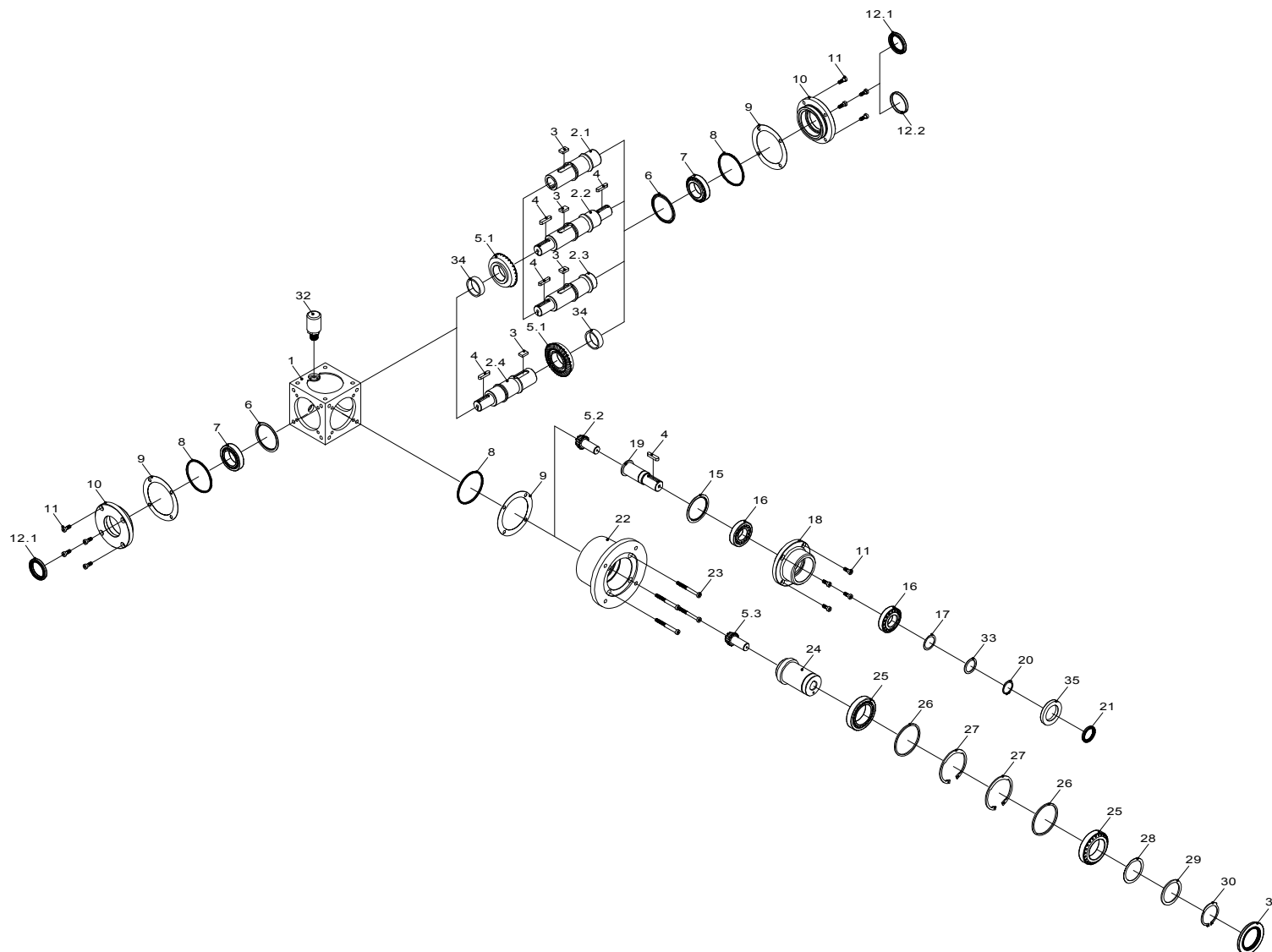


Getriebegröße W,MW 136 $i = 3:1$



Position	Benennung	Bemerkung
1	Getriebegehäuse	
2.1	Hohlwelle	Bauart 0004
2.2	Doppelseitige Radwelle	Bauart 0003
2.3	Einseitige Radwelle	Bauart 0001
2.4	Einseitige Radwelle	Bauart 0002
3	Paßfeder B 14x6x22	
4	Paßfeder A 8x7x40	
5.1	Kegelrad	
5.2	Kegelritzel	für W - Ausführung
5.3	Kegelritzel	für MW - Ausführung
6	Nilosring 6012 AV	nur bei Betriebslage 5 oder 6
7	Kegelrollenlager 32009X	
8	O-Ring 90x3	
9	Paßscheibe	WN400.000-119
10	Durchgangsdeckel	
11	Zylinderschraube M8x20 8.8	
12.1	Radialwellendichtring 45x62x8	
12.2	Verschlußdeckel 62x8	
15	Nilosring 6011 AV	
16	Kegelrollenlager 30207	
17	Paßscheibensatz 35x45x0,1-0,3	
18	Lagerhals	
19	Ritzelwelle	für W - Ausführung
20	Sicherungsring 35x1,5 DIN 471	
21	Radialwellendichtring 35x47x7	
22	Laterne	
23	Zylinderschraube M8x80 8.8	
24	Ritzelwelle	für MW - Ausführung
25	Kegelrollenlager 32012X	
26	Stützscheibe	
27	Sicherungsring 95x3 DIN 472	
28	Paßscheibensatz 60x75x0,1-0,3	
29	Stützscheibe 60x75x3	
30	Sicherungsring 60x2 DIN 471	
31	Radialwellendichtring 60x95x10	
32	EntlüftungsfILTER R 1/2"	
33	Stützscheibe 35x45x2,5	
34	Distanzring	
35	Durchgangsdeckel	

Hinweis: Bezeichnungen gelten nur für Standardausführungen.
Bei Sonderausführungen können die Abmessungen variieren.