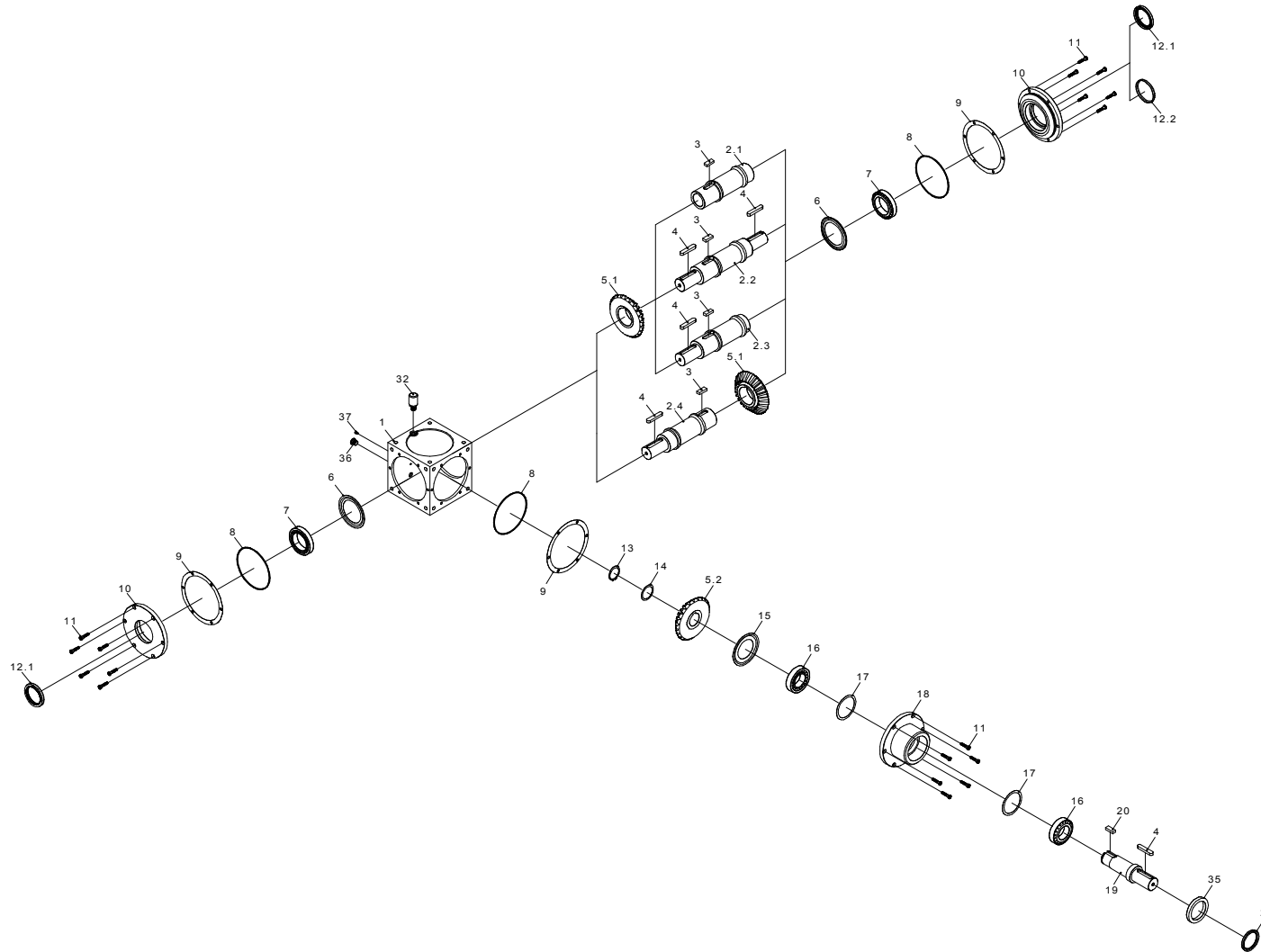


Getriebegröße W 260 $i = 1:1$



Position	Benennung	Bemerkung
1	Getriebegehäuse	
2.1	Hohlwelle	Bauart 0004
2.2	Doppelseitige Radwelle	Bauart 0003
2.3	Einseitige Radwelle	Bauart 0001
2.4	Einseitige Radwelle	Bauart 0002
3	Paßfeder B 18x11x45	
4	Paßfeder A 18x11x90	
5.1	Kegelrad	
5.2	Kegelritzel	
6	Nilosring 6022 AV	nur bei Betriebslage 5 oder 6
7	Kegelrollenlager 32017X	
8	O-Ring 203x3	
9	Paßscheibe	WN400.000-119
10	Durchgangsdeckel	
11	Zylinderschraube M10x30 8.8	
12.1	Radialwellendichtring 85x110x12	
12.2	Verschlußdeckel 110x12	
13	Sicherungsring 60x2 DIN 471	
14	Paßscheibensatz 60x75x0,1-0,3	
15	Nilosring 6219 AV	
16	Kegelrollenlager 32213	
17	Paßscheibensatz 100x120x0,1-0,3	
18	Lagerhals	
19	Ritzelwelle	
20	Paßfeder B 18x11x45	
21	Radialwellendichtring 80x100x13	
32	Entlüftungsfiter R 1/2"	
35	Durchgangsdeckel	
36	Verschlußschraube R 1/2"	
37	Zylinderschraube M6x10 4.8	

Hinweis: Bezeichnungen gelten nur für Standardausführungen.
Bei Sonderausführungen können die Abmessungen variieren.