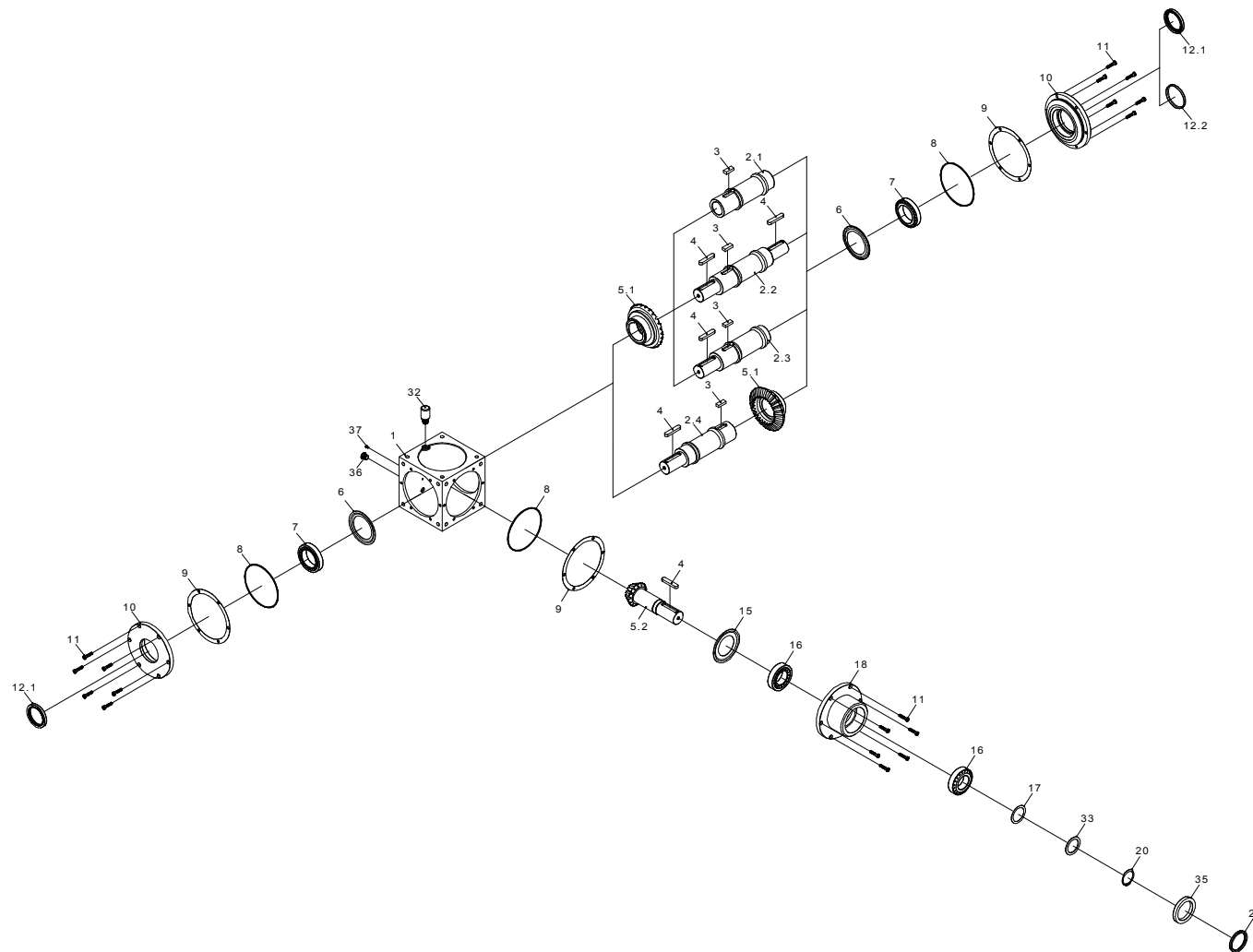


Getriebegröße W 260 $i = 2:1$



Position	Benennung	Bemerkung
1	Getriebegehäuse	
2.1	Hohlwelle	Bauart 0004
2.2	Doppelseitige Radwelle	Bauart 0003
2.3	Einseitige Radwelle	Bauart 0001
2.4	Einseitige Radwelle	Bauart 0002
3	Paßfeder B 18x11x45	
4	Paßfeder A 18x11x90	
5.1	Kegelrad	
5.2	Kegelritzel	
6	Nilosring 6022 AV	nur bei Betriebslage 5 oder 6
7	Kegelrollenlager 32017X	
8	O-Ring 203x3	
9	Paßscheibe	WN400.000-119
10	Durchgangsdeckel	
11	Zylinderschraube M10x30 8.8	
12.1	Radialwellendichtring 85x110x12	
12.2	Verschlußdeckel 110x12	
15	Nilosring 6219 AV	
16	Kegelrollenlager 32213	
17	Paßscheibensatz 65x85x0,1-0,3	
18	Lagerhals	
20	Sicherungsring 65x2,5 DIN 471	
21	Radialwellendichtring 80x100x13	
32	Entlüftungsfiter R 1/2"	
33	Stützscheibe 65x85x3,5	
35	Durchgangsdeckel	
36	Verschlußschraube R 1/2"	
37	Zylinderschraube M6x10 4.8	

Hinweis: Bezeichnungen gelten nur für Standardausführungen.
Bei Sonderausführungen können die Abmessungen variieren.