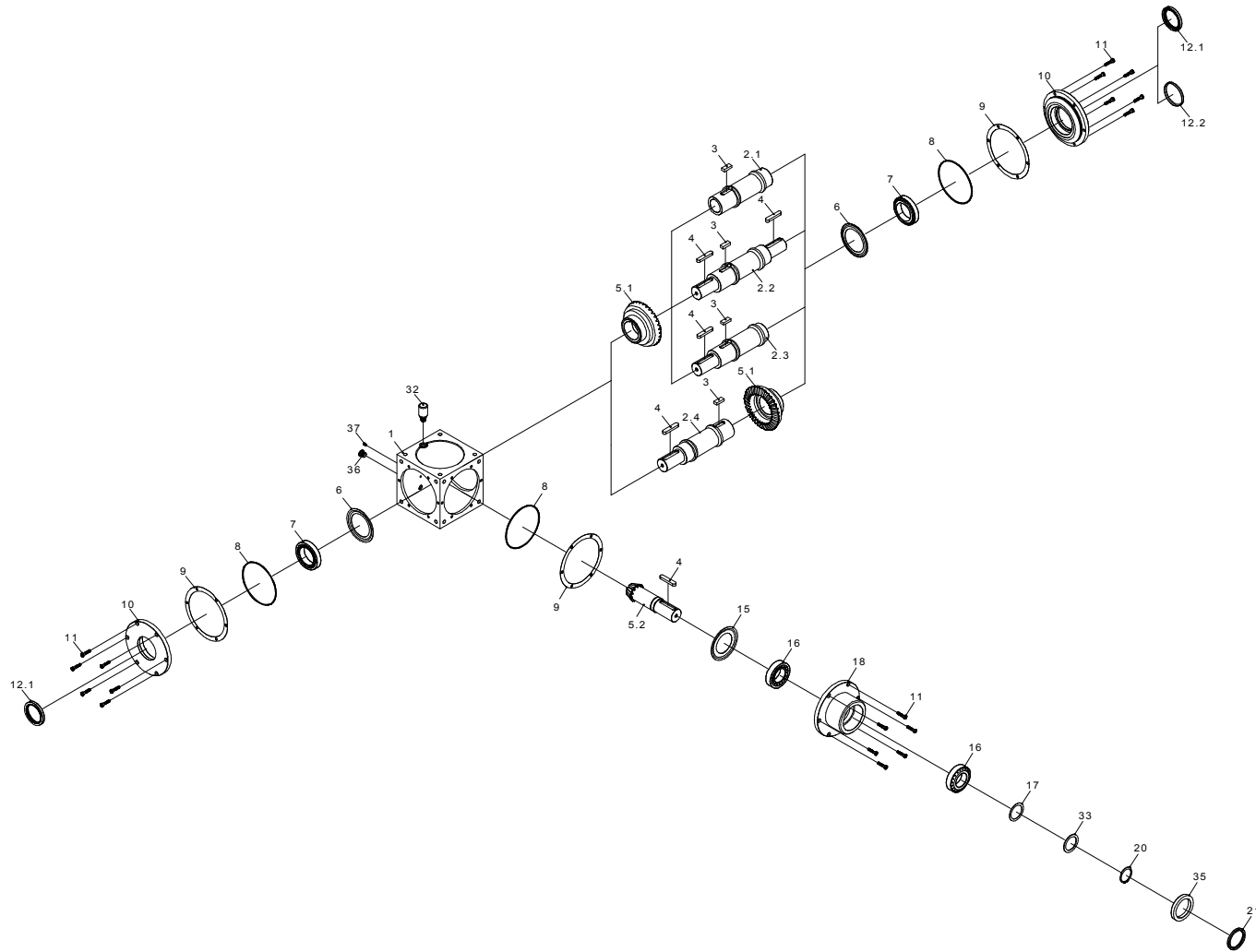


# Getriebegröße W 260 $i = 3:1$



| Position | Benennung                       | Bemerkung                     |
|----------|---------------------------------|-------------------------------|
| 1        | Getriebegehäuse                 |                               |
| 2.1      | Hohlwelle                       | Bauart 0004                   |
| 2.2      | Doppelseitige Radwelle          | Bauart 0003                   |
| 2.3      | Einseitige Radwelle             | Bauart 0001                   |
| 2.4      | Einseitige Radwelle             | Bauart 0002                   |
| 3        | Paßfeder B 18x11x45             |                               |
| 4        | Paßfeder A 18x11x90             |                               |
| 5.1      | Kegelrad                        |                               |
| 5.2      | Kegelritzel                     |                               |
| 6        | Nilosring 6022 AV               | nur bei Betriebslage 5 oder 6 |
| 7        | Kegelrollenlager 32017X         |                               |
| 8        | O-Ring 203x3                    |                               |
| 9        | Paßscheibe                      | WN400.000-119                 |
| 10       | Durchgangsdeckel                |                               |
| 11       | Zylinderschraube M10x30 8.8     |                               |
| 12.1     | Radialwellendichtring 85x110x12 |                               |
| 12.2     | Verschußdeckel 110x12           |                               |
| 15       | Nilosring 6219 AV               |                               |
| 16       | Kegelrollenlager 32213          |                               |
| 17       | Paßscheibensatz 65x85x0,1-0,3   |                               |
| 18       | Lagerhals                       |                               |
| 20       | Sicherungsring 65x2,5 DIN 471   |                               |
| 21       | Radialwellendichtring 80x100x13 |                               |
| 32       | EntlüftungsfILTER R 1/2"        |                               |
| 33       | Stützscheibe 65x85x3,5          |                               |
| 35       | Durchgangsdeckel                |                               |
| 36       | Verschußschraube R 1/2"         |                               |
| 37       | Zylinderschraube M6x10 4.8      |                               |

**Hinweis:** Bezeichnungen gelten nur für Standardausführungen.  
Bei Sonderausführungen können die Abmessungen variieren.