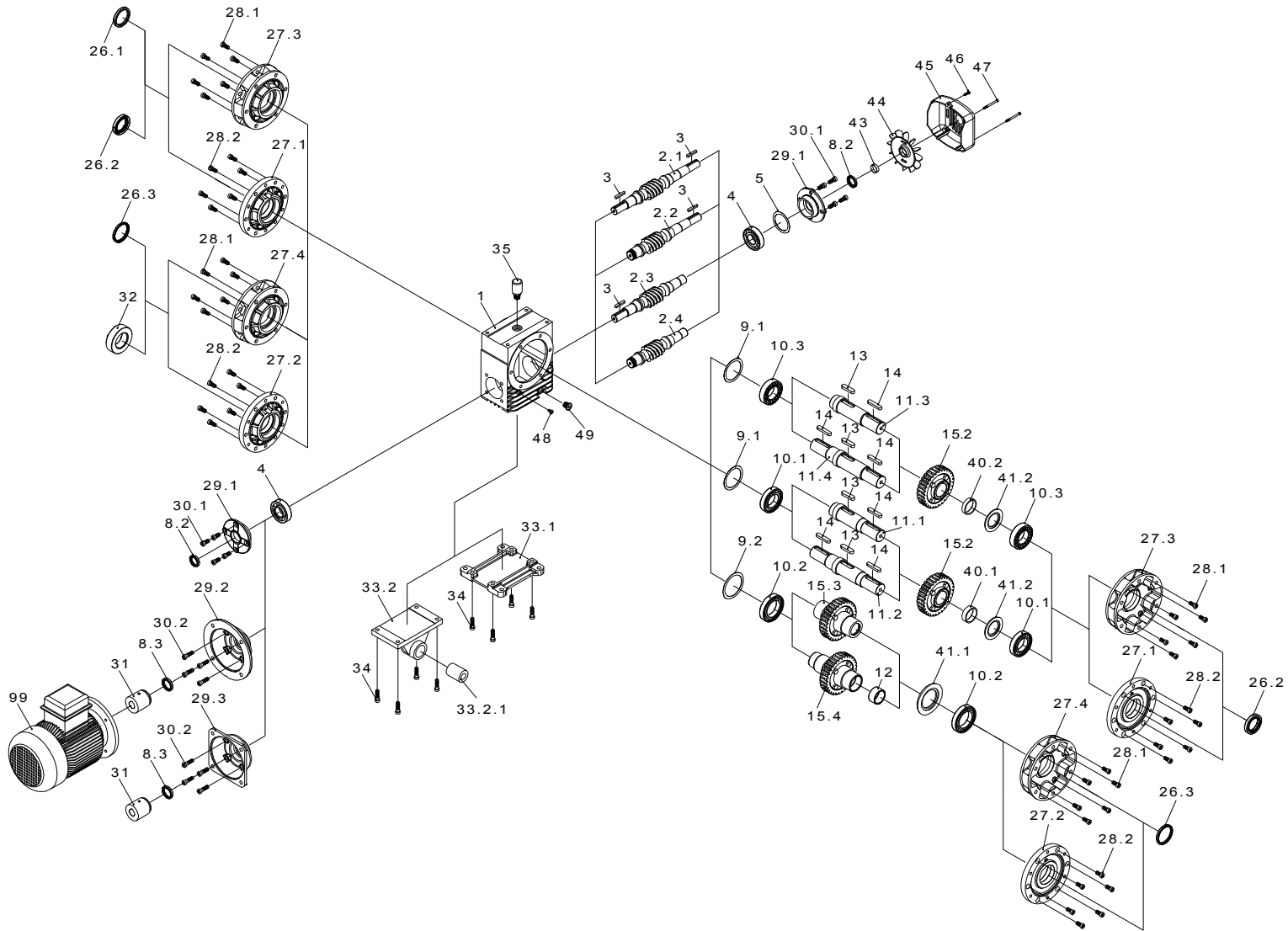


Getriebegröße E,M 200



ANTRIEBS SYSTEME



Position	Benennung	Bemerkung
1	Getriebegehäuse	
2.1	Doppelseitige Schneckenwelle	
2.2	Doppelseitige Motorschneckenwelle	
2.3	Einseitige Schneckenwelle	
2.4	Einseitige Motorschneckenwelle	
3	Paßfeder A 14x9x70	
4	Schräggugellager 7313 BEP	
5	Paßscheibensatz 110x140x0,1-0,3	
8.2	Radialwellendichtring 55x72x7	
8.3	Radialwellendichtring 60x90x10	
9.1	Paßscheibensatz 130x160x0,1-0,3	
9.2	Paßscheibensatz 150x180x0,1-0,3	
10.1	Rillenkugellager 6218	
10.2	Rillenkugellager 6024	
10.3	Pendelrollenlager 22218C	
11.1	Einseitige Radwelle (Zapfendurchmesser = 80 mm)	
11.2	Doppelseitige Radwelle (Zapfendurchmesser = 80 mm)	
11.3	Einseitige Radwelle (Zapfendurchmesser = 85 mm)	
11.4	Doppelseitige Radwelle (Zapfendurchmesser = 85 mm)	
12	Gleitbuchse für Spannsatz	verstärkte Radwellenlagerung
13	Paßfeder A 25x14x110	verstärkte Radwellenlagerung
14	Paßfeder A 22x14x125	
15.2	Schneckenrad	
15.3	Schneckenrad mit Hohlwelle	
15.4	Schneckenrad mit Hohlwelle für Spannsatz	
26.1	Verschlußdeckel 120x12	
26.2	Radialwellendichtring Abtriebsvollwelle 90x120x13	
26.3	Radialwellendichtring Abtriebshohlwelle 120x140x13	
27.1	Gehäuse-C-Flansch für Radwelle	
27.2	Gehäuse-C-Flansch für Hohlwelle	
27.3	Gehäuse-F-Flansch für Radwelle	
27.4	Gehäuse-F-Flansch für Hohlwelle	
28.1	Zylinderschraube M16x40 8.8	
28.2	Zylinderschraube M16x50 8.8	
29.1	Durchgangsdeckel	
29.2	Motorlaterne	
29.3	Servomotorlaterne	
30.1	Zylinderschraube M16x40 8.8	
30.2	Zylinderschraube M16x50 8.8	
31	Kupplungsatz	
32	Spannsatz	
33.1	Getriebefuß	
33.2	Drehmomentstütze	
33.2.1	Megi-Buchse HL 55x30x94	
34	Zylinderschraube M20x60 8.8	
35	EntlüftungsfILTER	
40.1	Distanzring	
40.2	Distanzring	verstärkte Radwellenlagerung
41.1	Nilosring 6024 AV	nur b. Betriebslage 5+6 (oberes Lager)
41.2	Nilosring 6218 AV	nur b. Betriebslage 5+6 (oberes Lager)
43	Toleranzring 50x15	
44	Ventilator	
45	Lüfterhaube	
46	Sechskantschraube M8x20 8.8	
47	Zylinderschraube M8x90 8.8	
48	Zylinderschraube M8x12 8.8	
49	Verschlußschraube R 1"	
99	Motor (gemäß Motorspezifikation)	

Hinweis : Bezeichnungen gelten nur für Standardausführungen
Bei Sonderausführungen können die Abmessungen variieren