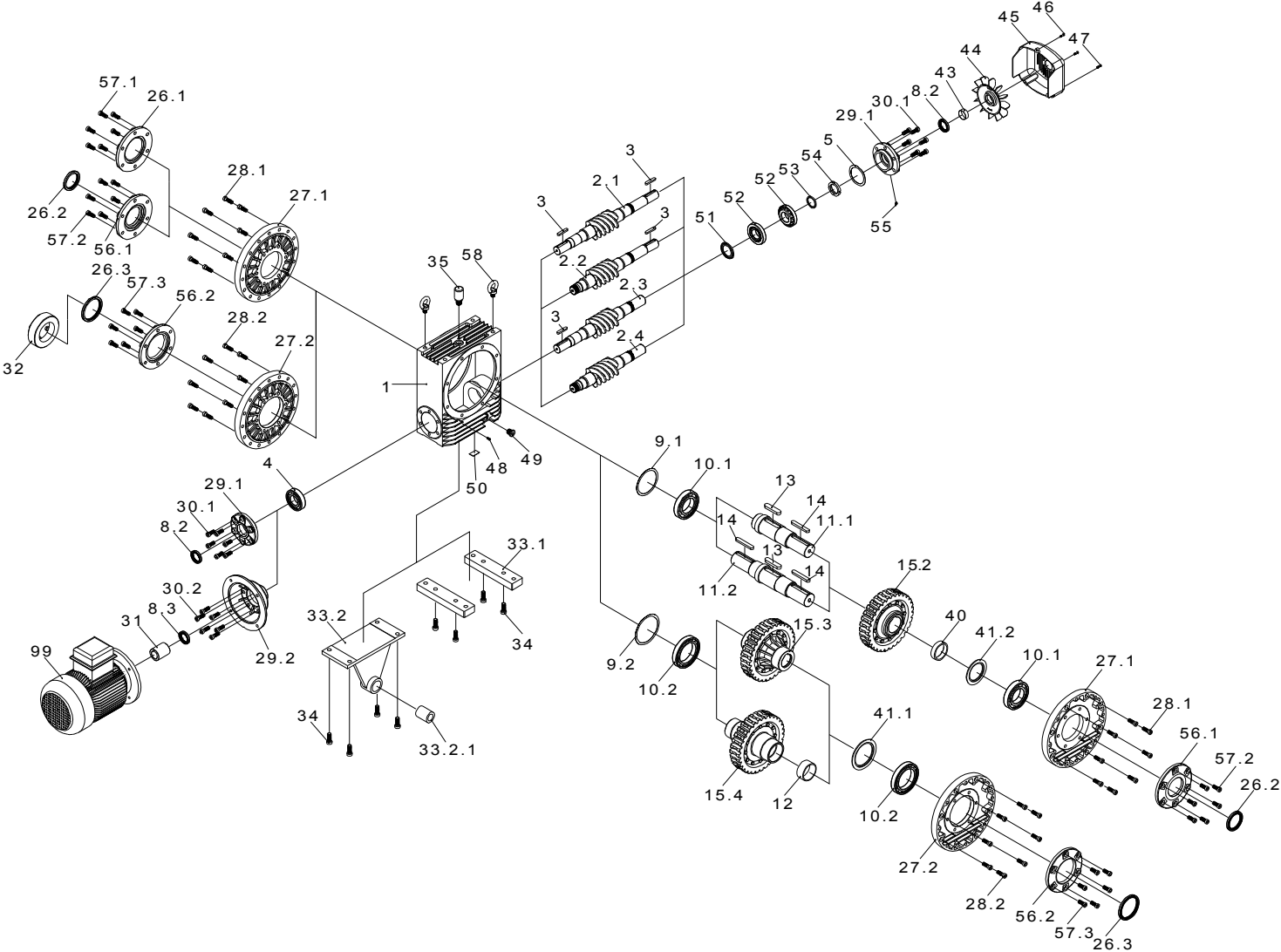


Getriebegröße E,M 250



ANTRIEBS SYSTEME



Position	Benennung	Bemerkung
1	Getriebegehäuse	
2.1	Doppelseitige Schneckenwelle	
2.2	Doppelseitige Motorschneckenwelle	
2.3	Einseitige Schneckenwelle	
2.4	Einseitige Motorschneckenwelle	
3	Paßfeder A 18x11x90	
4	Rillenkugellager 6314-Z	Z-Lager nur bei Betriebslage 4
5	Paßscheibensatz 120x150x0,1-0,3	
8.2	Radialwellendichtring 65x90x10	
8.3	Radialwellendichtring 65x90x10	
9.1	Paßscheibensatz 170x200x0,1-0,3	
9.2	Paßscheibensatz 195x225x0,1-0,3	
10.1	Rillenkugellager 6222	
10.2	Rillenkugellager 6030	
11.1	Einseitige Radwelle	
11.2	Doppelseitige Radwelle	
12	Gleitbuchse für Spannsatz	
13	Paßfeder A 32x18x140	
14	Paßfeder A 25x14x160	
15.2	Schneckenrad	
15.3	Schneckenrad mit Hohlwelle	
15.4	Schneckenrad mit Hohlwelle für Spannsatz	
26.1	Verschlußdeckel	
26.2	Radialwellendichtring Abtriebsvollwelle 110x140x13	
26.3	Radialwellendichtring Abtriebshohlwelle 150x180x15	
27.1	Gehäuseflansch für Radwelle	
27.2	Gehäuseflansch für Hohlwelle	
28.1	Zylinderschraube M20x60 8.8	
28.2	Zylinderschraube M20x60 8.8	
29.1	Durchgangsdeckel	
29.2	Motorlaterne	
30.1	Zylinderschraube M20x50 8.8	
30.2	Zylinderschraube M20x50 8.8	
31	Kupplungsatz	
32	Spannsatz	
33.1	Getriebefüße	
33.2	Drehmomentstütze	
33.2.1	Megi-Buchse 80x50x100	
34	Zylinderschraube M24x60 8.8	
35	EntlüftungsfILTER	
40	Distanzring	
41.1	Nilosring 6030 AV	nur b. Betriebslage 5+6 (oberes Lager)
41.2	Nilosring 6222 AV	nur b. Betriebslage 5+6 (oberes Lager)
43	Toleranzring 65x25	
44	Ventilator	
45	Lüfterhaube	
46	Zylinderschraube M8x25 8.8	
47	Zylinderschraube M6x30 8.8	
48	Zylinderschraube M8x12 8.8	
49	Verschlußschraube R 1"	
50	Hinweisschild	nur b. Betriebslage 3
51	Nilosring 31314 AV	nur b. Betriebslage 3
52	Kegelrollenlager 31314	
53	Distanzring	
54	Nutmutter M70x1,5 mit Sicherungsblech	

Hinweis : Bezeichnungen gelten nur für Standardausführungen
Bei Sonderausführungen können die Abmessungen variieren

Position	Benennung	Bemerkung
55	Schmiernippel A M10x1	nur b. Betriebslage 3
56.1	Durchgangsdeckel für Radwelle	
56.2	Durchgangsdeckel für Hohlwelle	
57.1	Zylinderschraube M20x50 8.8	
57.2	Zylinderschraube M20x50 8.8	
57.3	Zylinderschraube M20x50 8.8	
58	Ringschraube M24	
99	Motor (gemäß Motorspezifikation)	

Hinweis : Bezeichnungen gelten nur für Standardausführungen
Bei Sonderausführungen können die Abmessungen variieren