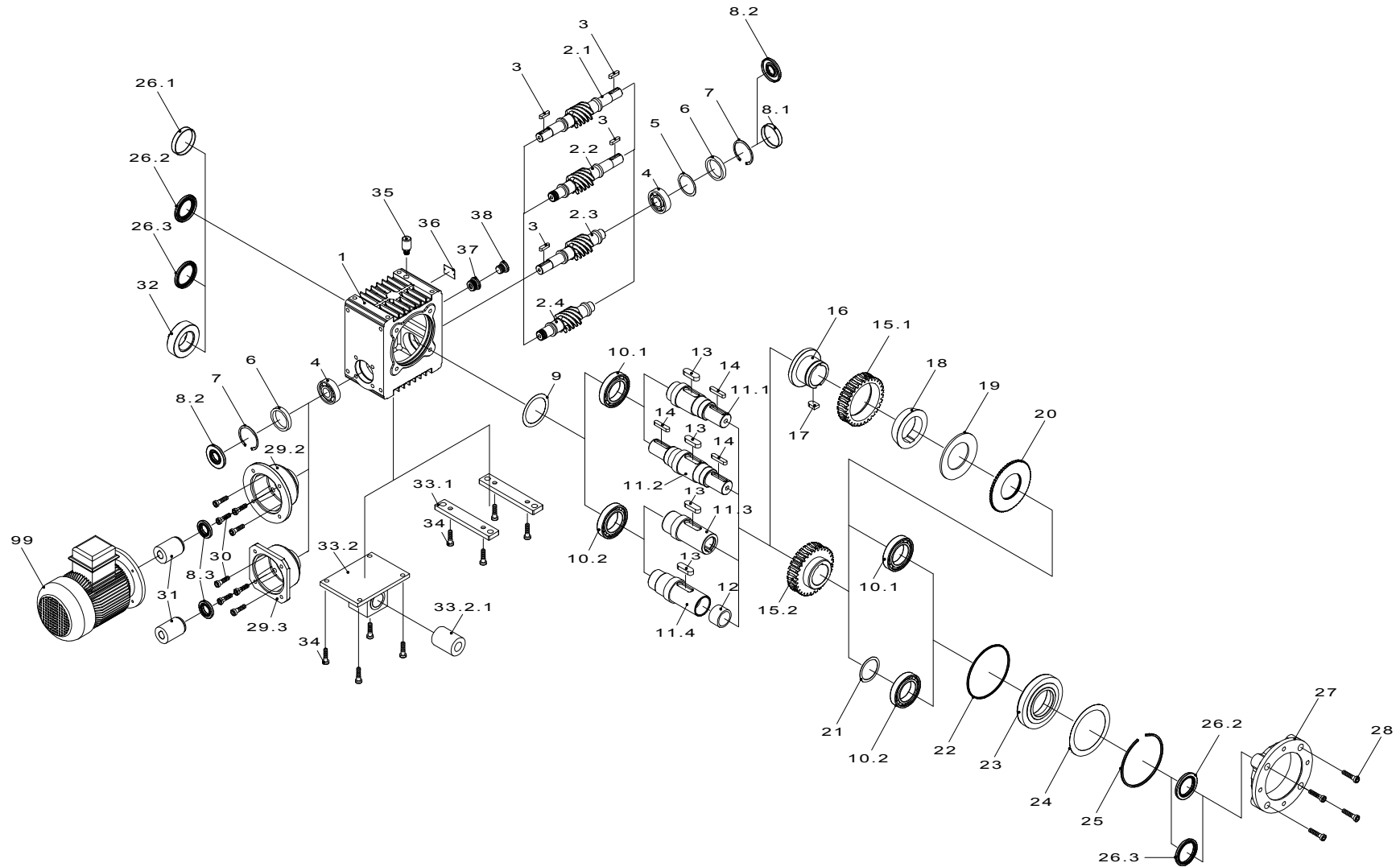


Getriebegröße E,M 080



ANTRIEBS SYSTEME



Position	Benennung	Bemerkung
1	Getriebegehäuse	
2.1	Doppelseitige Schneckenwelle	
2.2	Doppelseitige Motorschneckenwelle	
2.3	Einseitige Schneckenwelle	
2.4	Einseitige Motorschneckenwelle	
3	Paßfeder A 8x7x32	
4	Schräggugellager 7305B	
5	Paßscheibensatz 50x62x0,1-0,3	
6	Stützscheibe 50x62x3	
7	Sicherungsring DIN472 62x3	
8.1	Verschlußdeckel 62x8	
8.2	Radialwellendichtring 25x62x7	
8.3	Radialwellendichtring 25x47x7	
9	Paßscheibensatz 70x90x0,1-0,3	
10.1	Rillenkugellager 6210	
10.2	Rillenkugellager 6011	
11.1	Einseitige Radwelle	
11.2	Doppelseitige Radwelle	
11.3	Hohlwelle	
11.4	Hohlwelle für Spannsatz	
12	Gleitbuchse für Spannsatz	
13	Paßfeder A 16x10x50	
14	Paßfeder A 10x8x50	
15.1	Schneckenrad für Rutschkupplung	
15.2	Schneckenrad	
16	Kupplungsnahe	
17	Paßfeder A 16x10x63	Maß 63 auf 26 gesägt
18	Konus-Ring	
19	Tellerfeder	
20	Stellring	
21	Paßscheibe 55x68x1	
22	O-Ring 140x3	
23	Gehäusedeckel	
24	Paßscheibensatz 110x140x0,1-0,3	
25	Sprengring	
26.1	Verschlußdeckel 72x9	
26.2	Radialwellendichtring Abtriebsvollwelle 48x72x7	
26.3	Radialwellendichtring Abtriebshohlwelle 55x72x7	
27	Gehäuse-F-Flansch	
28	Zylinderschraube M10x30 8.8	
29.2	Motorlaterne	
29.3	Servomotorlaterne	
30	Zylinderschraube M10x25 8.8	
31	Kupplungsatz	
32	Spannsatz	
33.1	Getriebefüße	
33.2	Drehmomentstütze	
33.2.1	Megi-Buchse HL 50x25x67.5	
34	Zylinderschraube M10x20 8.8	
35	EntlüftungsfILTER	
36	Hinweisschild	
37	Verschlußschraube	
38	Verschlußschraube R 1/2"	
99	Motor (gemäß Motorspezifikationen)	

Hinweis : Bezeichnungen gelten nur für Standardausführungen
Bei Sonderausführungen können die Abmessungen variieren