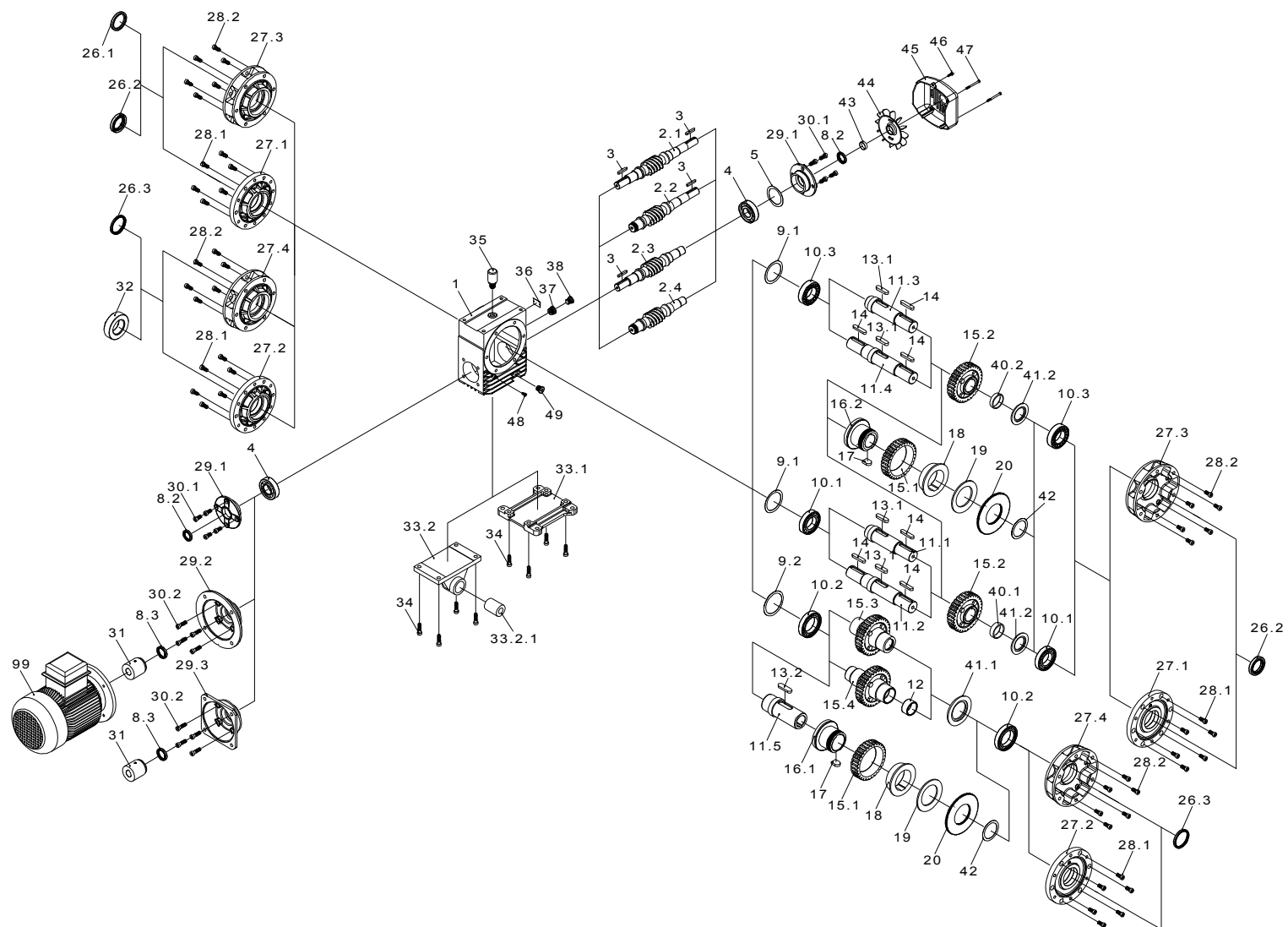


Getriebegröße E,M 100



Position	Benennung	Bemerkung
1	Getriebegehäuse	
2.1	Doppelseitige Schneckenwelle	
2.2	Doppelseitige Motorschneckenwelle	
2.3	Einseitige Schneckenwelle	
2.4	Einseitige Motorschneckenwelle	
3	Paßfeder A 8x7x50	
4	Schrägkugellager 7308BEP	
5	Paßscheibensatz 70x90x0,1-0,3	
8.2	Radialwellendichtring 35x47x7	
8.3	Radialwellendichtring 40x55x8	
9.1	Paßscheibensatz 80x100x0,1-0,3	
9.2	Paßscheibensatz 90x110x0,1-0,3	
10.1	Rillenkugellager 6211	
10.2	Rillenkugellager 6014	
10.3	Pendelrollenlager 22211C	
11.1	Einseitige Radwelle (Zapfendurchmesser = 48 mm)	
11.2	Doppelseitige Radwelle (Zapfendurchmesser = 48 mm)	
11.3	Einseitige Radwelle (Zapfendurchmesser = 50 mm)	verstärkte Radwellenlagerung
11.4	Doppelseitige Radwelle (Zapfendurchmesser = 50 mm)	verstärkte Radwellenlagerung
11.5	HohlNabe für Rutschkupplung	
12	Gleitbuchse für Spannsatz	
13.1	Paßfeder A 16x10x63	
13.2	Paßfeder A 20x8x70	
14	Paßfeder A 14x9x70	
15.1	Schneckenrad für Rutschkupplung	
15.2	Schneckenrad	
15.3	Schneckenrad mit Hohlwelle	
15.4	Schneckenrad mit Hohlwelle für Spannsatz	
16.1	KupplungsNabe für Hohlwelle	
16.2	KupplungsNabe für Radwelle	
17	Paßfeder A 25x9x90	Maß 90 auf 35 gesägt
18	Konus-Ring	
19	Tellerfeder	
20	Stellring	
26.1	Verschlußdeckel 80x12	
26.2	Radialwellendichtring Abtriebsvollwelle 55x80x13	
26.3	Radialwellendichtring Abtriebshohlwelle 70x85x8	
27.1	Gehäuse-C-Flansch für Radwelle	
27.2	Gehäuse-C-Flansch für Hohlwelle	
27.3	Gehäuse-F-Flansch für Radwelle	
27.4	Gehäuse-F-Flansch für Hohlwelle	
28.1	Zylinderschraube M12x25 8.8	
28.2	Zylinderschraube M12x25 8.8	
29.1	Durchgangsdeckel	
29.2	Motorlaterne	
29.3	Servomotorlaterne	
30.1	Zylinderschraube M12x25 8.8	
30.2	Zylinderschraube M12x35/40 8.8	
31	Kupplungsatz	
32	Spannsatz	
33.1	Getriebefuß	
33.2	Drehmomentstütze	
33.2.1	Megi-Buchse HL 50x25x67.5	
34	Zylinderschraube M12x40 8.8	
35	Entlüftungsfilter	

Hinweis : Bezeichnungen gelten nur für Standardausführungen
 Bei Sonderausführungen können die Abmessungen variieren

Position	Benennung	Bemerkung
36	Hinweisschild	
37	Verschlußschraube	
38	Verschlußschraube R 1/2"	
40.1	Distanzring	
40.2	Distanzring	verstärkte Radwellenlagerung
41.1	Nilosring 6014 AV	nur b. Betriebslage 5+6 (oberes Lager)
41.2	Nilosring 6211 AV	nur b. Betriebslage 5+6 (oberes Lager)
42	Paßscheibe 70x90x1	
43	Toleranzring 32x10	
44	Ventilator	
45	Lüfterhaube	
46	Sechskantschraube M6x20 8.8	
47	Zylinderschraube M6x70 8.8	
48	Zylinderschraube M8x12 8.8	
49	Verschlußschraube R 1/2"	
99	Motor (gemäß Motorspezifikationen)	

Hinweis : Bezeichnungen gelten nur für Standardausführungen
Bei Sonderausführungen können die Abmessungen variieren