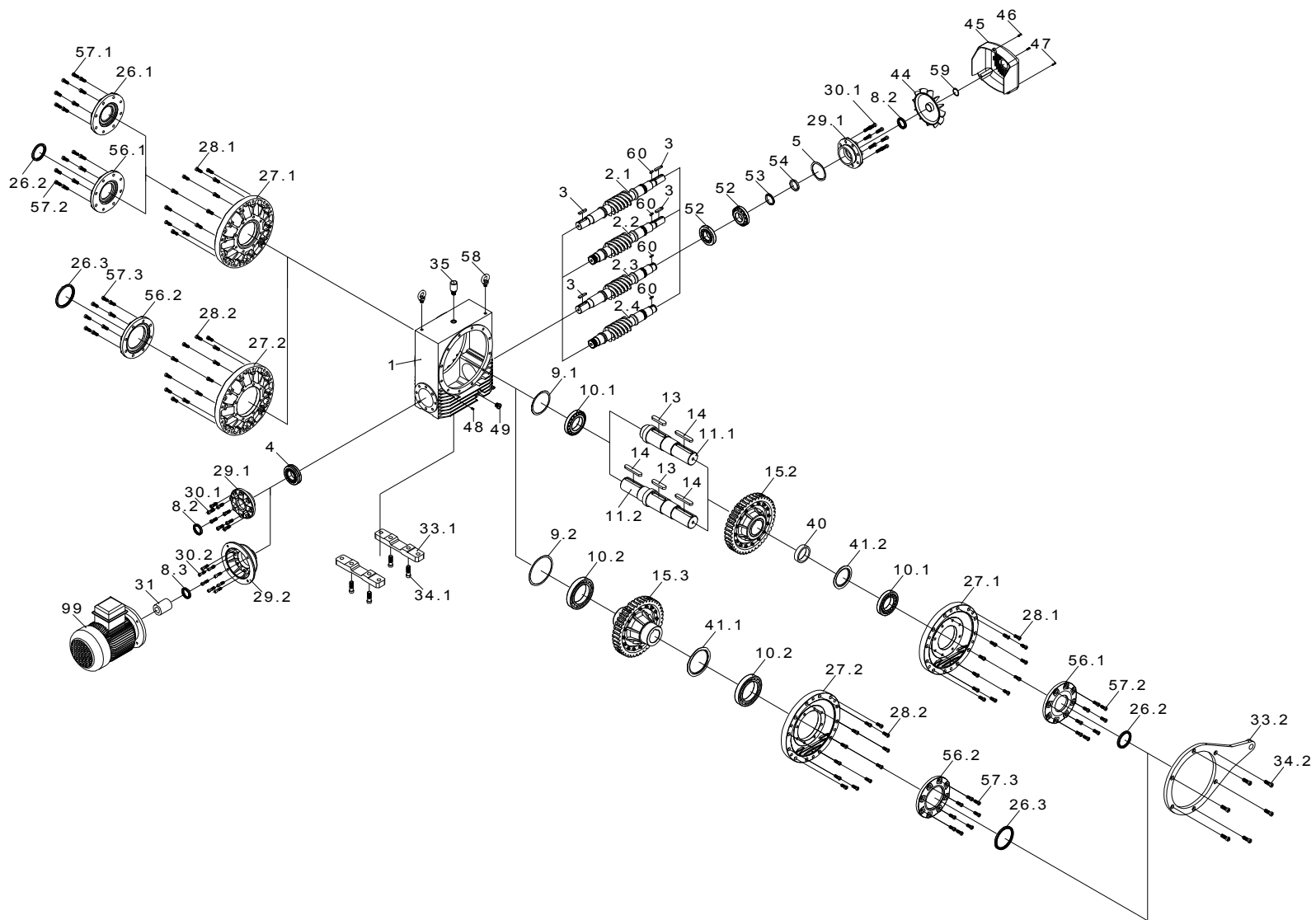


Getriebegröße E,M 315



Position	Benennung	Bemerkung
1	Getriebegehäuse	
2.1	Doppelseitige Schneckenwelle	
2.2	Doppelseitige Motorschneckenwelle	
2.3	Einseitige Schneckenwelle	
2.4	Einseitige Motorschneckenwelle	
3	Paßfeder A 18x11x90	
4	Pendelrollenlager 21317	
5	Paßscheibensatz 150x180x0,1-0,3	
8.2	Radialwellendichtring 75x100x13	
8.3	Radialwellendichtring 75x100x13	
9.1	Paßscheibensatz 229,9x200x0,1-0,3	
9.2	Paßscheibensatz 289,9x260x0,1-0,3	
10.1	Kegelrollenlager 30226	
10.2	Rillenkugellager 6038	
11.1	Einseitige Radwelle	
11.2	Doppelseitige Radwelle	
13	Paßfeder A 36x20x160	
14	Paßfeder A 32x18x200	
15.2	Schneckenrad	
15.3	Schneckenrad mit Hohlwelle	
26.1	Verschlußdeckel	
26.2	Radialwellendichtring Abtriebsvollwelle 130x160x15	
26.3	Radialwellendichtring Abtriebshohlwelle 190x220x12	
27.1	Gehäuseflansch für Radwelle	
27.2	Gehäuseflansch für Hohlwelle	
28.1	Zylinderschraube M20x80 8.8	
28.2	Zylinderschraube M20x80 8.8	
29.1	Durchgangsdeckel	
29.2	Motorlaterne	
30.1	Zylinderschraube M20x60 8.8	
30.2	Zylinderschraube M20x60 8.8	
31	Kupplungsatz	
33.1	Getriebefüße	
33.2	Drehmomentstütze	
34.1	Zylinderschraube M30x90 8.8	
34.2	Zylinderschraube M24x70 8.8	
35	Entlüftungsfilter	
40	Distanzring	
41.1	Nilosring 6038 AV	nur b. Betriebslage 5+6 (oberes Lager)
41.2	Nilosring 30226 AV	nur b. Betriebslage 5+6 (oberes Lager)
44	Ventilator	
45	Lüfterhaube	
46	Zylinderschraube M8x25 8.8	
47	Zylinderschraube M8x25 8.8	
48	Zylinderschraube M8x12 8.8	
49	Verschlußschraube R1''	
52	Kegelrollenlager 31317	
53	Distanzring	
54	Nutmutter M85x2 mit Sicherungsblech	
56.1	Durchgangsdeckel für Radwelle	
56.2	Durchgangsdeckel für Hohlwelle	
57.1	Zylinderschraube M20x60 8.8	
57.2	Zylinderschraube M20x60 8.8	
57.3	Zylinderschraube M20x60 8.8	
58	Ringschraube M24	
60	Paßfeder A 10x8x40	
99	Motor (gemäß Motorspezifikation)	

Hinweis : Bezeichnungen gelten nur für Standardausführungen
Bei Sonderausführungen können die Abmessungen variieren