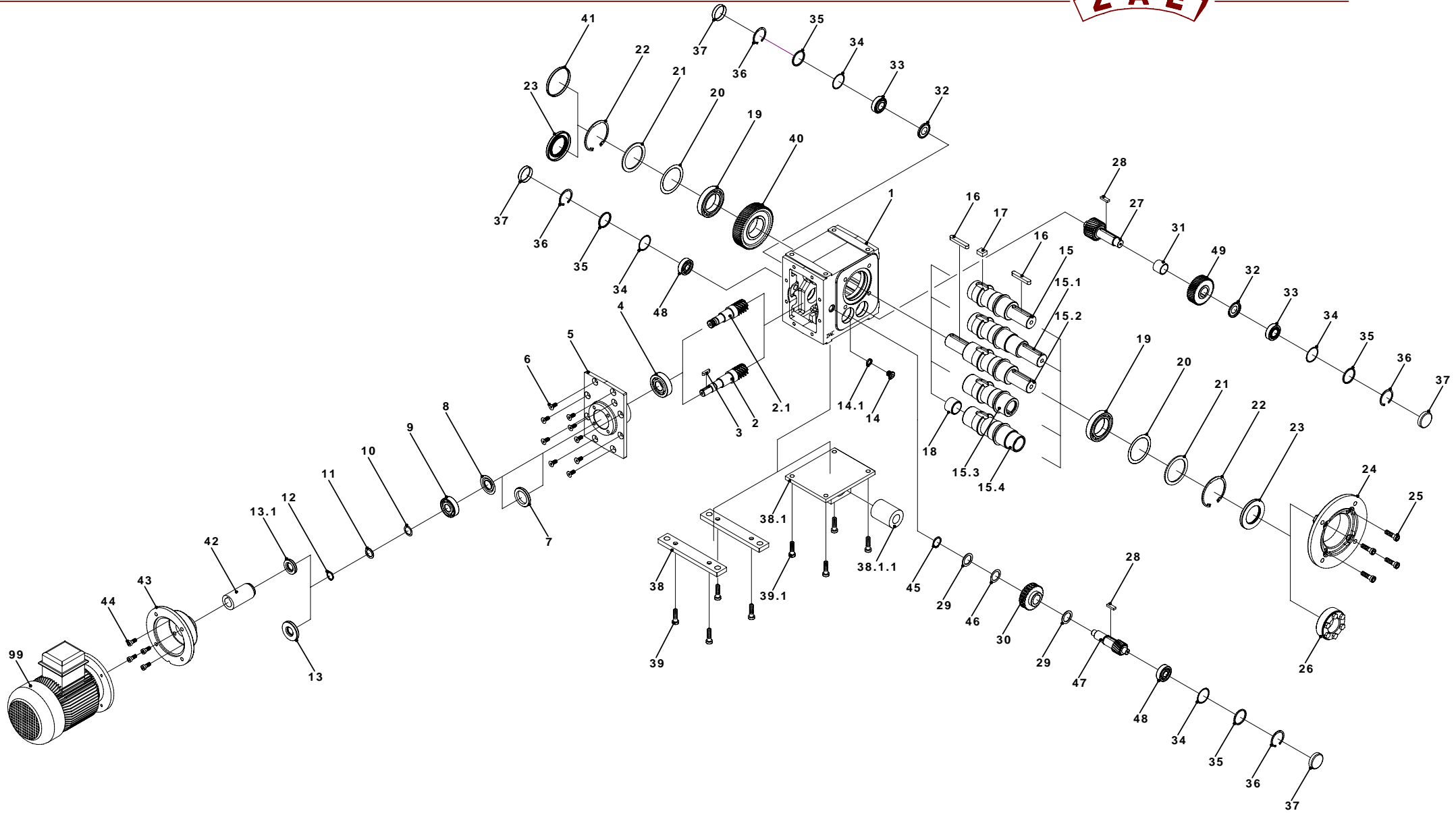


# Getriebegröße E, M113



Position	Benennung	Bemerkung
1	Getriebegehäuse	
2	Schneckenwelle	
2.1	Motorschneckenwelle	
3	Paßfeder A 6x 6x25	
4	Schrägkugellager 7305BEP	
5	Gehäusedeckel	
6	Senkschraube M 8x18	8.8
7	Distanzring	für Schneckenwelle
8	Nilosring 7304 JVG	nur bei Betriebslage 4 (oberes Lager)
9	Schrägkugellager 7304BEP	
10	Paßscheibensatz 20x28x 0,1-0,3	
11	Stützscheibe 20x28x 2,0	
12	Sicherungsring 20x 1,75	DIN 471
13	Radialwellendichtring 20x52x 8	für Schneckenwelle
13.1	Radialwellendichtring 20x40x 7	
14	Verschlußschraube R 1/4"	
14.1	Dichtring A13x18x 1,5	
15	Einseitige Radwelle	
15.1	Einseitige Radwelle	für Flanschausführung
15.2	Doppelseitige Radwelle	
15.3	Hohlwelle	
15.4	Hohlwelle	für Schrumpfscheibe
16	Paßfeder A10x 8x63	
17	Paßfeder B16x10x20	
18	Buchse	
19	Rillenkugellager 6010	
19.1	Rillenkugellager 6010-Z	nur bei Betriebslage 5+6 (oberes Lager)
20	Paßscheibensatz 63x80x 0,1-0,3	
21	Stützscheibe 63x80x 3,0	
22	Sicherungsring 80x 2,5	DIN 472
23	Radialwellendichtring 50x80x 8	
24	Gehäuseflansch	
25	Zylinderschraube M10x45	8.8
26	Schrumpfscheibe	
27	Ritzelwelle	
28	Paßfeder B 8x 5x25	
29	Stützscheibe 25x35x 2,0	
30	Schneckenrad	
31	Buchse	
32	Nilosring 32004X AV	nur bei Betriebslage 5+6 (oberes Lager)
33	Kegelrollenlager 32004X	
34	Paßscheibensatz	WN400.000-170/28-30
35	Stützscheibe	WN400.000-167/10
36	Sicherungsring 42x 1,75	DIN 472
37	Verschlußdeckel 42x 9,5	
38	Getriebefuß	

**Hinweis:** Benennungen gelten nur für Standardausführungen.  
Bei Sonderausführungen können Abmessungen oder Teile variieren.

