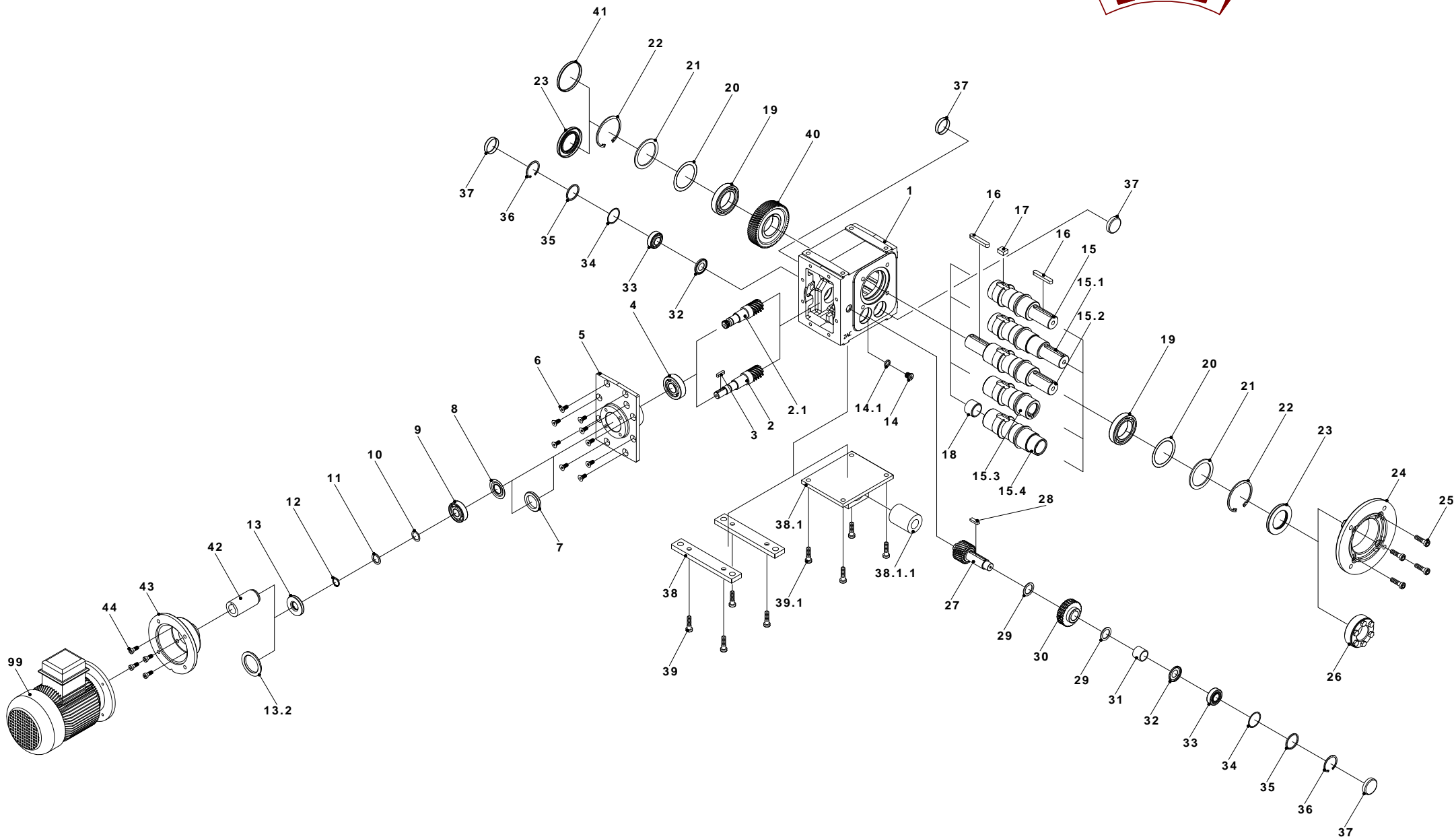


# Getriebegröße E, M512



Position	Benennung	Bemerkung
1	Getriebegehäuse	
2	Schneckenwelle	
2.1	Motorschneckenwelle	
3	Paßfeder A10x 8x70	
4	Schrägkugellager 7312BEP	
5	Gehäusedeckel	
6	Senkschraube M16x45	8.8
7	Distanzring	für Schneckenwelle
8	Nilosring 7311 JVG	nur bei Betriebslage 4 (oberes Lager)
9	Schrägkugellager 7311BEP	
10	Paßscheibensatz 55x68x 0,1-0,3	
11	Stützscheibe 55x68x 3,0	
12	Sicherungsring 55x 3,0	DIN 471
13	Radialwellendichtring 55x80x 8	für Schneckenwelle
13.2	Durchgangsdeckel	für Schneckenwelle
14	Verschlussschraube R 1/2"	
14.1	Dichtring A21x26x 1,5	
15	Einseitige Radwelle	
15.1	Einseitige Radwelle	für Flanschausführung
15.2	Doppelseitige Radwelle	
15.3	Hohlwelle	
15.4	Hohlwelle	für Schrumpfscheibe
16	Paßfeder A20x12x125	
17	Paßfeder B28x16x45	
18	Buchse	
19	Rillenkugellager 6220	
19.1	Rillenkugellager 6220-Z	nur bei Betriebslage 5+6 (oberes Lager)
20	Paßscheibensatz 150x180x 0,1-0,3	
21	Stützscheibe 150x180x 3,5	
22	Sicherungsring 180x 4,0	DIN 472
23	Radialwellendichtring 100x180x12	
24	Gehäuseflansch	
25	Zylinderschraube M20x60	8.8
26	Schrumpfscheibe	
27	Ritzelwelle	
28	Paßfeder B16x10x45	
29	Stützscheibe 55x68x 3,0	
30	Schneckenrad	
31	Buchse	
32	Nilosring 33210 AV	nur bei Betriebslage 5+6 (oberes Lager)
33	Kegelrollenlager 33210	
34	Paßscheibensatz	WN400.000-170/7-9
35	Stützscheibe	WN400.000-167/9
36	Sicherungsring 90x 4,0	DIN 472
37	Verschlußdeckel 90x12	
38	Getriebefuß	

**Hinweis:** Benennungen gelten nur für Standardausführungen.  
Bei Sonderausführungen können Abmessungen oder Teile variieren.

