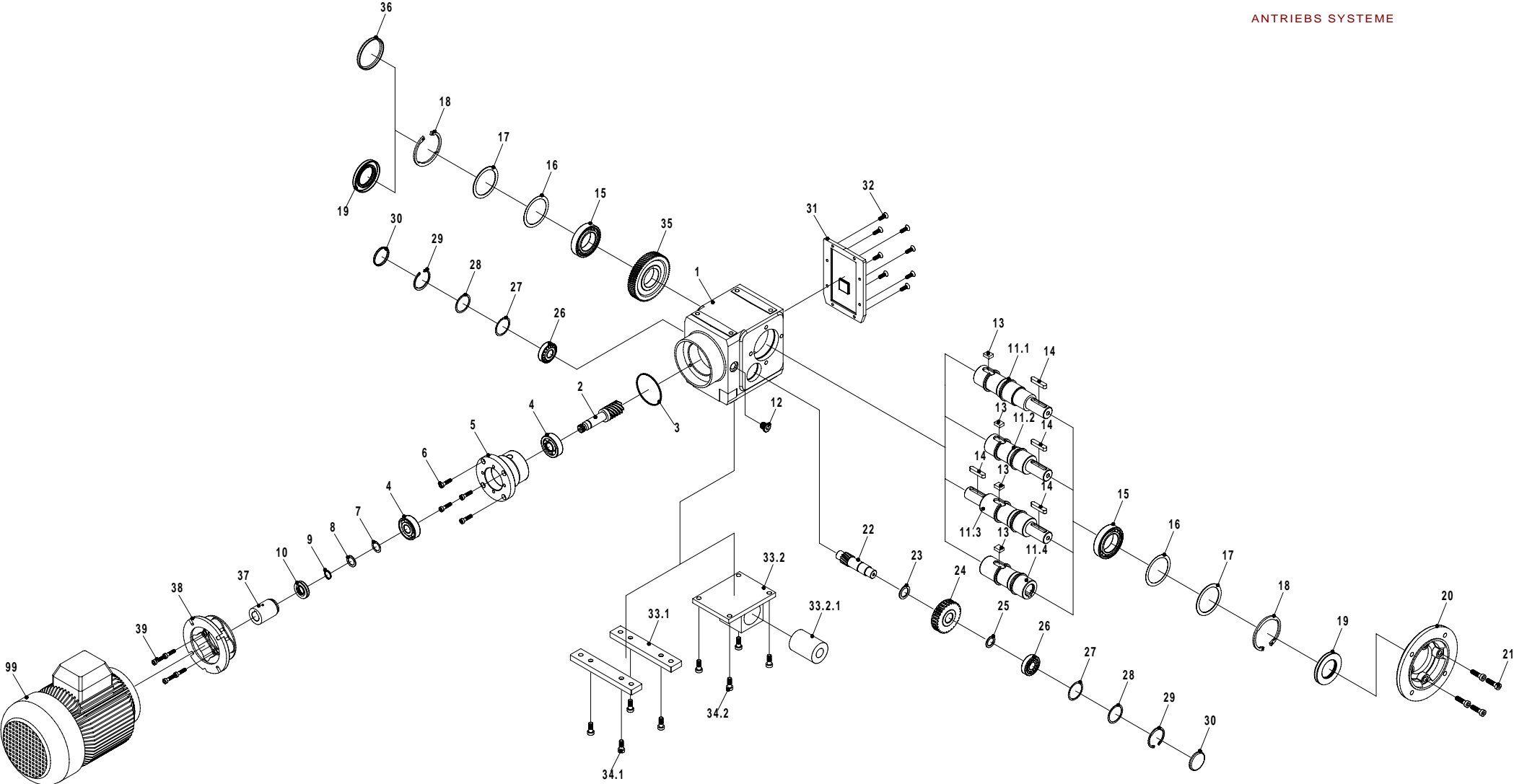


Getriebegröße M012



ANTRIEBS SYSTEME



Position	Benennung	Bemerkung
1	Getriebegehäuse	
2	Motorschneckenwelle	
3	O-Ring 62x 2,0	
4	Schrägkugellager 7303BEP	
5	Lagerhals	
6	Zylinderschraube M 6x25	8.8
7	Paßscheibensatz 17x24x 0,1-0,3	
8	Stützscheibe 17x24x 1,5	
9	Sicherungsring 17x 1,5	DIN 472
10	Radialwellendichtring 17x47x 6	
11.1	Einseitige Radwelle	für Flanschausführung
11.2	Einseitige Radwelle	
11.3	Doppelseitige Radwelle	
11.4	Hohlwelle	
12	Verschlußschraube R 1/4"	
13	Paßfeder B12x 6x15	
14	Paßfeder A 8x 7x40	
15	Rillenkugellager 6008	
16	Paßscheibensatz 55x68x 0,1-0,3	
17	Stützscheibe 55x68x 1,5	
18	Sicherungsring 68x 2,5	DIN 472
19	Radialwellendichtring 40x68x 8	
20	Gehäuseflansch	
21	Zylinderschraube M 8x35	8.8
22	Ritzelwelle	
23	Stützscheibe 20x28x 2,0	
24	Schneckenrad	
25	Stützscheibe	WN400.000-167
26	Kegelrollenlager LM 11700	
27	Paßscheibensatz 34x40x 0,1-0,3	
28	Stützscheibe 34x40x 1,0	
29	Sicherungsring 40x 2,0	DIN 472
30	Verschlußdeckel 40x 4,5	
31	Verschlußdeckel	
32	Senkschraube M 6x16	8.8
33.1	Getriebefuß	
33.2	Drehmomentstütze	
33.2.1	Megi-Buchse HL 45x20x62,5	
34.1	Zylinderschraube M 8x20	8.8
34.2	Zylinderschraube M 8x25	8.8
35	Stirnrad	
36	Verschlußdeckel 68x 8	
37	Kupplungssatz	
38	Motorlaterne	
39	Zylinderschraube M 6x20	8.8
99	Motor (gemäß Motorspezifikation)	

Hinweis: Benennungen gelten nur für Standardausführungen.
Bei Sonderausführungen können Abmessungen oder Teile variieren.