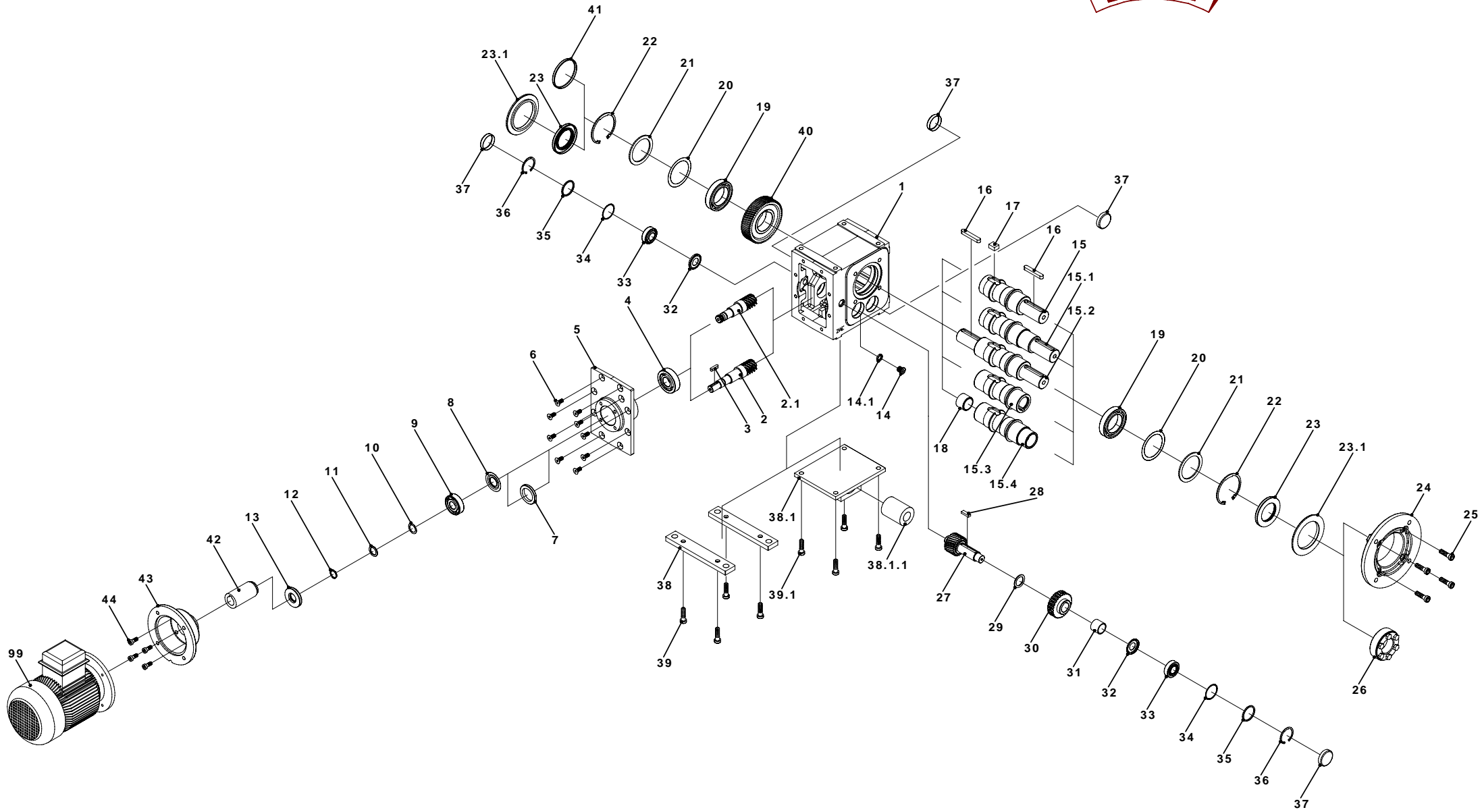


Getriebegröße E, M212



Position	Benennung	Bemerkung
1	Getriebegehäuse	
2	Schneckenwelle	
2.1	Motorschneckenwelle	
3	Paßfeder A 6x 6x32	DIN6885
4	Schrägkugellager 7307BEGAP	
5	Gehäusedeckel	
6	Senkschraube M10x30	8.8
7	Distanzring	für Schneckenwelle
8	Nilosring 7306 JVG	nur bei Betriebslage 4 (oberes Lager)
9	Schrägkugellager 7306BEP	
10	Paßscheibensatz 30x42x 0,1-0,3	
11	Stützscheibe 30x42x 2,5	
12	Sicherungsring 30x 1,5	DIN 471
13	Radialwellendichtring 30x72x10	
14	Verschlußschraube R 1/4"	auch an Seite 1, 2 und 4
14.1	Dichtring A13 x18x 1,5	auch an Seite 1, 2 und 4
15	Einseitige Radwelle	
15.1	Einseitige Radwelle	für Flanschausführung
15.2	Doppelseitige Radwelle	
15.3	Hohlwelle	
15.4	Hohlwelle	für Schrumpfscheibe
16	Paßfeder A12x 8x70	DIN6885
17	Paßfeder B18x11x30	DIN6885
18	Buchse	
19	Rillenkugellager 6212	DIN 625
19.1	Rillenkugellager 6212-Z	DIN 625
20	Paßscheibensatz 90x110x0,1-0,3	
21	Stützscheibe 90x110x3,5	
22	Sicherungsring 110x 4,0	DIN 472
23	Radialwellendichtring 60x75x 8	
23.1	Durchgangsdeckel	
24	Gehäuseflansch	
25	Zylinderschraube M10x30	8.8
26	Schrumpfscheibe	
27	Ritzelwelle	
28	Paßfeder B 8x 5x30	DIN6885
29	Stützscheibe 30x42x2,5	
30	Schneckenrad	
31	Buchse	
32	Nilosring 33205 AV	nur bei Betriebslage 5+6 (oberes Lager)
33	Kegelrollenlager 33205X	DIN 720
34	Paßscheibensatz	WN400.000-170/10-12
35	Stützscheibe	WN400.000-167/1
36	Sicherungsring 52x 2,0	DIN 472
37	Verschlußdeckel 52x 6,5	
38	Getriebefuß	

Hinweis: Benennungen gelten nur für Standardausführungen.
Bei Sonderausführungen können Abmessungen oder Teile variieren.

